



高等部：高1生・高2生・高3生・既卒生・中3生

contents

- p2 … **Erudio** とは!?
- p3 … 館内
- p4 … 学習環境・セキュリティー
- p5~7 … ☆**人気・おすすめ度No.1!**
HB(ハイブリッド)コース ※レベル：易▷難…☆★★★★ ※対象：高1・2・3生
- p8 … この差は……!?
- p9~10 … ☆**人気・おすすめ度No.2!**
BBY(映像授業)コース ※レベル：易▷難…★★★★★ ※対象：高1・2・3生、既卒生、中3生
- p11~12 … ☆**AO・指定校推薦入試をお考えの方に!**
個別トレーニングコース ※レベル：易▷難…★★★★☆☆ ※対象：高1・2・3生
- p13~14 … ☆**完全1:1、100%オーダーメイド!**
プレミアム個別指導コース ※レベル：易▷難…★★★★★ ※対象：高1・2・3生、既卒生
- p15 … 割引制度
- p16 … お支払い方法
- p17 … 規約
- p18 … 運営方針・メモ用紙
- p19 … アクセスマップ・ご案内

コースチャート		
コース	レベル：易▷難	内容・適宜
HB(ハイブリッド)コース	☆★★★★	東大・国公立大医学科・国公立大・早慶・MARCHなどを一般入試で目指す方
BBY(映像授業)コース	★★★★★	東大・国公立大医学科から短大受験まで、個人の目的に沿ったレベル別講座
個別トレーニングコース	★★★★☆☆	基礎の定着と内申点アップ、AO・指定校推薦入試をお考えの方
プレミアム個別指導コース	★★★★★	東大・国公立大医学科から学校の補習まで、様々なご要望にお応えします

初等部：クラス授業コース・プレミアム個別指導コース・プレミアム個別指導オンラインコース▷小3・4・5・6生
 中等部中1生・中2生：個別トレーニングコース・プレミアム個別指導コース・プレミアム個別指導オンラインコース
 中等部中3生：クラス授業コース・個別トレーニングコース・プレミアム個別指導コース
高等部：HBコース・BBYコース・プレミアム個別指導コース・個別トレーニングコース▷高1・2・3生、既卒生、中3生

introduction

Erudio のあゆみ



日本がまだ豊かではなかった時代。「矢板市」がまだ「矢板町」であった今から71年前のことです。学費の足しにと木製のリンゴ箱を机に、近所の小学生4人を自宅に集め、英語を教える一人の青年がいました。名前を藤田政男(1994年(平成7年)没)といたしました。1953年(昭和28年)6月16日、弊塾の前身 **藤田英語塾** が産声をあげました。

以来、数度の移転を経、2009年(平成21年)12月12日、弊塾は現在地への新築移転に伴い改名いたしました。

現在では祖父母様・父母様・お孫様と3世代に渡り通塾いただいている塾生もいらっしゃいます。胸がいっぱいになります。誠にありがとうございます。

Erudio の意味

現在は一般的には使われておりませんが、英語やフランス語ドイツ語などのヨーロッパ系言語の源となったラテン語から拝借いたしました。「学ぶ・育てる」という意味をもっています。

「学ぶ」のは、なにも生徒だけではなく、私たち講師も「日々学ばなければならない」という意味をこめました。

そして「社会に貢献できる若者を育てたい」という私たちの願いも込めました。



Erudio のスタッフ



全員が前身の **藤田英語塾** または **Erudio** の出身者で構成されています。

また、私たちは小学生から高校生までの授業を担当しておりますので、キメの細かい「骨太の学力」の育成に成功しております。

“小学生の補習から難関大学受験まで”という経験豊富なスケール・メリット、“詰め込み式”では成し得ない“真の学力”の養成、弊塾が長年にわたり“優秀な人材”を世に輩出し続けている理由の一つです。

erudio-style

～アットホームな学び空間～

塾生ラウンジ



休憩・食事に

保護者様用ラウンジ



ご相談・待ち合わせに



落ちつきある教室



木と白を基調にしました

毎日使える自習室



質問にも対応します

<充実の学習環境>

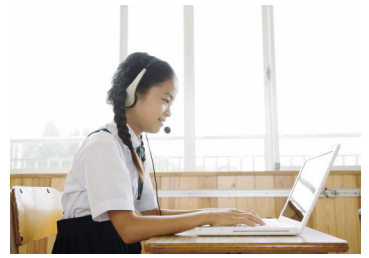
◆**オンライン受講** PC・タブレット・スマホでのご自宅受講も可能となっております。受講方法は別紙「オンラインでの受講について」または弊塾ホームページをご覧くださいませ。

◆**英検・GTEC**(ジーテック)対策し放題!

コース・受講講座(教科)・受講講座(教科)数にかかわらず、授業の前後や授業がない日でも、BBY教室(英検準1級・GTEC)や自習室(他)にて、開館時間帯であれば**ご利用いただけます**。お申し付けください。質問も可能です。

費用は毎月お支払いの施設維持費{2,420円(税込)/月}に含まれます。

教材等をお渡しいたしますので、「級・レベル」をお知らせください。口頭で結構です。



英検	5級・4級・3級・準2級・2級・準1級	複数「級・レベル」対策可能です。
GTEC	Reading&Writing 入門編・Listening&Speaking 入門編・Reading&Writing 1000点目標・Listening&Speaking 1000点目標	

※英検・GTEC受験のお申し込みは、各自インターネット・書店等にて行って下さい。試験会場は一般会場となります。



◆**補習** 月～金15:00～22:00 土13:00～19:00

授業を欠席された場合は事前にご予約の上、上記の時間帯に補習をお受け下さい。

※補習の有効期限は欠席日の翌日より5開館日以内となりますのでご了承下さいませ。

※補習をお受けになる場合は日程・時間等を担当講師にご相談下さいませ。

◆**自習室の利用**(休館日を除く) 月～金15:00～22:00 土13:00～19:00

※開館時間帯であれば、いつでもご利用頂けます。質問にも対応いたします。

※**高3生・既卒生には専用自習室(BBY教室)をご用意しております。**

◆**指導報告書** 出欠状況・小テスト成績・努力目標など、お子様の学習状況を郵送にて毎月お知らせいたします。

◆**学習・進学相談日**[毎週土曜/13:00~19:00(休館日を除く)/任意・無料/ご予約制]

・ご希望により二者(保護者様・弊塾講師)または三者(保護者様・お子様・弊塾講師)による面談

・お申し込み方法 ※不都合な場合は随時承っております。お気軽にご相談下さいませ。

①お電話: 0287(43)6964(月～金 15:00~20:00 / 土 13:00~19:00) ②ご来塾(月～金 15:00~20:00 / 土 13:00~19:00)

③FAX: 0287(43)6964(随時) ④メール(随時)・⑤LINE(随時):「教育・進学相談」のご案内および授業日程表に記載

◆**ラウンジ** 休憩・食事にご利用ください。食事は持ち込みとなります。**お弁当をお届けいただいても結構です。お預かりもいたします。**また、**ポット(無料)もごございますので、ご利用の場合はお申し付け下さいませ。**

<安心のセキュリティ>

◆**除菌エアコン** インフルエンザ・風邪・花粉対策として全館除菌エアコンを完備しています。

◆**セキュリティ・カメラ** 各教室・自習室にセキュリティ・カメラを設置しています。

◆**ほっ!とメール・サービス**(任意・無料)

お子様に専用カードをお渡しいたします。お子様が専用カードを弊塾のバーコードリーダーに通すだけで、お子の入退室時刻をタイムリーに保護者様のスマホ・携帯電話またはPCにメールでお知らせいたします。

※パソコンメール受信拒否設定にしている場合は、お子様の入退室メールが届かない場合がございますのでご注意ください。

fuji1953@topaz.ocn.ne.jp を**着信許可**にさせていただくとメールが届くようになります。



◆**塾総合保険**

塾の行き帰り・在塾時に万一、不慮の事故により怪我をされた場合や、お子様が法律上の賠償責任を負った場合のための、損害保険に加入しております。

HBコース (クラス授業+映像授業) 要項

＜HBコース受講詳細＞ レベル(易▷難)：☆☆☆☆☆ ※対象：高1・2・3生



ハイレベルかつ**早期の仕上がり**が可能!
早期からの受講で東大・国公立大医学科も狙えます!

高1生：全国模試偏差値 65(上位 5%) 目標！ ※現在の成績は問いません。

教科(科目)数/受講タイプ	受講タイプ曜日・時間	受講料/月(税込)
1 A(英)	○英語：金 20:00~21:50 ※不都合な場合はご相談ください。	16,500 円
2	B(英・数)	○英語：金 20:00~21:50 ※不都合な場合はご相談ください。 ○数学：水 20:00~21:50 ※不都合な場合はご相談ください。 ※数学は1月より* FC(50分×2/週)
	C(英・国)	○英語：金 20:00~21:50 ※不都合な場合はご相談ください。 ◇国語* FC(50分×2/週)
	D(英・理)	○英語：金 20:00~21:50 ※不都合な場合はご相談ください。 ◇理科* FC(50分×2/週)
	E(英・英)	○英語：金 20:00~21:50 ※不都合な場合はご相談ください。 ◇英語* FC(50分×2/週)
	F(英・1教科(科目))	○英語：金 20:00~21:50 ※不都合な場合はご相談ください。 ◇他教科(科目)* FC(50分×2/週)
3	G(英・数・国)	○英語：金 20:00~21:50 ※不都合な場合はご相談ください。 ○数学：水 20:00~21:50 ※不都合な場合はご相談ください。 ※数学は1月より* FC(50分×2/週) ◇国語* FC(50分×2/週)
	H(英・数・理)	○英語：金 20:00~21:50 ※不都合な場合はご相談ください。 ○数学：水 20:00~21:50 ※不都合な場合はご相談ください。 ※数学は1月より* FC(50分×2/週) ◇理科* FC(50分×2/週)
	I(英・2教科(科目))	○英語：金 20:00~21:50 ※不都合な場合はご相談ください。 ◇他教科(科目)* FC(50分×2/週) ◇他教科(科目)* FC(50分×2/週)
4	J(英・数・国・理)	○英語：金 20:00~21:50 ※不都合な場合はご相談ください。 ○数学：水 20:00~21:50 ※不都合な場合はご相談ください。 ※数学は1月より* FC(50分×2/週) ◇他教科(科目)* FC(50分×2/週) ◇他教科(科目)* FC(50分×2/週)
	K(英・数・国・社)	○英語：金 20:00~21:50 ※不都合な場合はご相談ください。 ○数学：水 20:00~21:50 ※不都合な場合はご相談ください。 ※数学は1月より* FC(50分×2/週) ◇他教科(科目)* FC(50分×2/週) ◇他教科(科目)* FC(50分×2/週)
	L(英・3教科(科目))	○英語：金 20:00~21:50 ※不都合な場合はご相談ください。 ◇他教科(科目)* FC(50分×2/週) ◇他教科(科目)* FC(50分×2/週) ◇他教科(科目)* FC(50分×2/週)

※別途施設維持費 2,420 円/月(税込) 1口を申し受けます。 ※各種割引制度(p15 参照)がございます。 ※○はクラス授業、◇は映像授業となります。 ※* FC(50分×2/週)は p6 参照。
 ※数学は1月分1回目(I A)まで固定曜日・時間のクラス授業となります。 1月分2回目(II B)より映像授業となり、曜日・時間は p6 の* FC(50分×2/週)制となります。
 ※◇の曜日・時間は p6 の* FC(50分×2/週)制となります。教科科目選択に関しましては、カウンセリングおよび無料体験を実施しています。

高2生：全国模試偏差値 70(上位 3%) 目標！ ※現在の成績は問いません。

教科(科目)数/受講タイプ	受講タイプ曜日・時間	受講料/月(税込)
1 A(英)	○英語：木 20:00~21:50 ※不都合な場合はご相談ください。	17,600 円
2	B(英・数)	○英語：木 20:00~21:50 ※不都合な場合はご相談ください。 ◇数学* FC(50分×2/週)
	C(英・国)	○英語：木 20:00~21:50 ※不都合な場合はご相談ください。 ◇国語* FC(50分×2/週)
	D(英・理)	○英語：木 20:00~21:50 ※不都合な場合はご相談ください。 ◇理科1科目* FC(50分×2/週)
	E(英・英)	○英語：木 20:00~21:50 ※不都合な場合はご相談ください。 ◇英語* FC(50分×2/週)
	F(英・1教科(科目))	○英語：木 20:00~21:50 ※不都合な場合はご相談ください。 ◇他教科(科目)* FC(50分×2/週)
3	G(英・数・国)	○英語：木 20:00~21:50 ※不都合な場合はご相談ください。 ◇数学* FC(50分×2/週) ◇国語* FC(50分×2/週)
	H(英・数・理)	○英語：木 20:00~21:50 ※不都合な場合はご相談ください。 ◇数学* FC(50分×2/週) ◇理科* FC(50分×2/週)
	I(英・数2)	○英語：木 20:00~21:50 ※不都合な場合はご相談ください。 ◇数学1科目* FC(50分×2/週) or ◇数学別科目* FC(50分×2/週) + ◇数学別科目* FC(50分×2/週)
	J(英・理2)	○英語：木 20:00~21:50 ※不都合な場合はご相談ください。 ◇理科1科目* FC(50分×2/週) or ◇理科別科目* FC(50分×2/週) + ◇理科別科目* FC(50分×2/週)
K(英・2教科(科目))	○英語：木 20:00~21:50 ※不都合な場合はご相談ください。 ◇他教科(科目)* FC(50分×2/週) ◇他教科(科目)* FC(50分×2/週)	
4	L(英・数・国・理)	○英語：木 20:00~21:50 ※不都合な場合はご相談ください。 ◇数学* FC(50分×2/週) ◇国語* FC(50分×2/週) ◇理科* FC(50分×2/週)
	M(英・数・国・社)	○英語：木 20:00~21:50 ※不都合な場合はご相談ください。 ◇数学* FC(50分×2/週) ◇国語* FC(50分×2/週) ◇社会1科目* FC(50分×2/週)
	N(英・3教科(科目))	○英語：木 20:00~21:50 ※不都合な場合はご相談ください。 ◇他教科(科目)* FC(50分×2/週) ◇他教科(科目)* FC(50分×2/週) ◇他教科(科目)* FC(50分×2/週)

※別途施設維持費 2,420 円/月(税込) 1口を申し受けます。 ※各種割引制度(p15 参照)がございます。 ※○はクラス授業、◇は映像授業となります。 ※* FC(50分×2/週)は p6 参照。
 ※◇の曜日・時間は p6 の* FC(50分×2/週)制となります。教科科目選択に関しましては、カウンセリングおよび無料体験を実施しています。

* FC(50分×2/週)：完全予約制

時間	曜日	月	火	水	木	金	土	日
13:00-13:50		-	-	-	-	-	-	○
14:00-14:50		-	-	-	-	-	-	○
15:00-15:50		○	○	○	○	○	○	○
16:00-16:50		○	○	○	○	○	○	休
17:00-17:50		○	○	○	○	○	○	館
18:00-18:50		○	○	○	○	○	○	館
19:00-19:50		○	○	○	○	○	○	休
20:00-20:50		○	○	○	○	○	○	館
21:00-21:50		○	○	○	○	○	○	館

※完全予約制でお願いします。
 ※○は空きがあれば受講可です。
 ※1教科(科目)につき月最大6講まで受講可能です。

※HBコースは1教科(科目)は基本的に月4回{(50分×2)×4}となります。

- 1)高1・2生は、基本的に各教科(科目)4月～翌3月までの週1回：月4回：年48回(50分×96コマ)となります。
- 2)高3生は、基本的に各教科(科目)4月～翌1月までの週1回：月4回：年40回(50分×80コマ)となります。

※高1・2・3英語(通年)および高1数学(12月まで：予定)につきましては、

- 1)定期テスト期間中は基本的に休講となり、不足分は振り替え授業となります。
- 2)授業を欠席された場合は、できるだけ補習をお受け下さい。欠席分は録画をしておきますので、後日ご視聴下さい。尚、欠席分の録画視聴は、受付にて完全予約制となっております。有効期限は欠席日の翌日より5開館日以内となりますのでご了承下さい。

※◇* FC(50分×2/週)は映像授業で完全予約制となります。教科(科目)選択に関しましては、別冊BBY/パンフレットをご参照ください。ご新規・追加受講については受付にてご相談下さい。

- 1)映像授業は講義50分・演習50分・解説50分で1セットとなります。尚、講義50分・解説50分を2日に分け受講することも可能です。演習は自習室またはご自宅で行って下さい。映像授業の1教科(科目)は月4セットが基本となっておりますが、次月分の先行受講といたしまして、最大月6セットまで受講可能です。

- 2)休館によるお振り替え・不都合によるお振り替え受講は受付にてご相談下さい。



高3生：東大・国公立大医学科・国公立大・早慶・MARCH合格！		
教科(科目)数/受講タイプ	受講タイプ曜日・時間	受講料/月(税込)
1 A(英)	○英語：水or火 18:00~19:50or20:00~21:50 ※不都合な場合はご相談ください。	18,700円
2	B(英・数) ○英語：水or火 18:00~19:50or20:00~21:50 ※不都合な場合はご相談ください。 ◇数学* FC(50分×2/週)	26,620円
	C(英・国) ○英語：水or火 18:00~19:50or20:00~21:50 ※不都合な場合はご相談ください。 ◇国語* FC(50分×2/週)	26,620円
	D(英・理) ○英語：水or火 18:00~19:50or20:00~21:50 ※不都合な場合はご相談ください。 ◇理科* FC(50分×2/週)	26,620円
	E(英・英) ○英語：水or火 18:00~19:50or20:00~21:50 ※不都合な場合はご相談ください。 ◇英語* FC(50分×2/週)	26,620円
	F(英・1教科(科目)) ○英語：水or火 18:00~19:50or20:00~21:50 ※不都合な場合はご相談ください。 ◇他教科(科目)* FC(50分×2/週)	26,620円
3	G(英・数・国) ○英語：水or火 18:00~19:50or20:00~21:50 ※不都合な場合はご相談ください。 ◇数学* FC(50分×2/週) ◇国語* FC(50分×2/週)	32,670円
	H(英・数・理) ○英語：水or火 18:00~19:50or20:00~21:50 ※不都合な場合はご相談ください。 ◇数学* FC(50分×2/週) ◇理科* FC(50分×2/週)	32,670円
	I(英・数2) ○英語：水or火 18:00~19:50or20:00~21:50 ※不都合な場合はご相談ください。 ◇数学1科目* FC(50分×4/週)or(◇数学別科目* FC(50分×2/週)+◇数学別科目* FC(50分×2/週))	32,670円
4	J(英・理2) ○英語：水or火 18:00~19:50or20:00~21:50 ※不都合な場合はご相談ください。 ◇理科1科目* FC(50分×4/週)or(◇理科別科目* FC(50分×2/週)+◇理科別科目* FC(50分×2/週))	32,670円
	K(英・2教科(科目)) ○英語：水or火 18:00~19:50or20:00~21:50 ※不都合な場合はご相談ください。 ◇他教科(科目)* FC(50分×2/週) ◇他教科(科目)* FC(50分×2/週)	32,670円
	L(英・数・理2) ○英語：水or火 18:00~19:50or20:00~21:50 ※不都合な場合はご相談ください。 ◇数学* FC(50分×2/週) ◇理科1科目* FC(50分×4/週)or(◇理科別科目* FC(50分×2/週)+◇理科別科目* FC(50分×2/週))	38,720円
5	M(英・数・国・理) ○英語：水or火 18:00~19:50or20:00~21:50 ※不都合な場合はご相談ください。 ◇数学* FC(50分×2/週) ◇国語* FC(50分×2/週) ◇理科* FC(50分×2/週)	38,720円
	N(英・3教科(科目)) ○英語：水or火 18:00~19:50or20:00~21:50 ※不都合な場合はご相談ください。 ◇他教科(科目)* FC(50分×2/週) ◇他教科(科目)* FC(50分×2/週) ◇他教科(科目)* FC(50分×2/週)	38,720円
	O(英・数・国・理2) ○英語：水or火 18:00~19:50or20:00~21:50 ※不都合な場合はご相談ください。 ◇数学* FC(50分×2/週) ◇国語* FC(50分×2/週) ◇理科1科目* FC(50分×4/週)or(◇理科別科目* FC(50分×2/週)+◇理科別科目* FC(50分×2/週))	43,560円
5	P(英・数・国・理・社) ○英語：水or火 18:00~19:50or20:00~21:50 ※不都合な場合はご相談ください。 ◇数学* FC(50分×2/週) ◇国語* FC(50分×2/週) ◇理科* FC(50分×2/週) ◇社会* FC(50分×2/週)	43,560円
	Q(英・4教科(科目)) ○英語：水or火 18:00~19:50or20:00~21:50 ※不都合な場合はご相談ください。 ◇他教科(科目)* FC(50分×2/週) ◇他教科(科目)* FC(50分×2/週) ◇他教科(科目)* FC(50分×2/週) ◇他教科(科目)* FC(50分×2/週)	43,560円

※別途施設維持費2,420円/月(税込)1口を申し受けます。 ※各種割引制度(p15 参照)がございます。 ※○はクラス授業、◇は映像授業となります。 ※* FC(50分×2/週)はp6ご参照。
 ※◇の曜日・時間はp6の* FC(50分×2/週)制となります。教科科目選択に関しましては、カウンセリングおよび無料体験を実施しています。

新設 高3生一看護・医療系英語

火 18:00~19:50or20:00~21:50 ※不都合の場合ご相談ください。 受講料 18,700円(税込)/月

＜欠席・変更のご連絡は＞ ※お電話・LINEどちらでも可能です。

◇お電話：0287(43)6964

◇LINE※随時

月～金 15:00~22:00

土 13:00~19:00

※不在時間帯は留守番電話に

メッセージをお願いします。



※教科・科目数は1ヶ月毎に変更可能です。

※夏休み・冬休み・春休みなど、長期休暇のみ集中的に教科・科目数を増やすことも可能です。

※他コースの無料体験・変更・追加は随時可能です。

ご相談下さいませ。

HB(ハイブリッド)コース特典その①

▶**授業がない日でも毎日個別トレーニングし放題!**

※費用は毎月お支払いの受講料に含まれます。

曜日・時間▷月～金曜日15:00～22:00／土曜日13:00～19:00 ※いつ来ても、質問もOK!

学習可能教科・科目：英語▷HBコース英語受講者／数学▷HBコース数学受講者
理科▷HBコース理科受講者／社会▷HBコース社会受講者
国語▷HBコース受講者全員



※「個別トレーニング」の学習法・内容につきましては同封の別冊リーフレットをご覧ください。

HB(ハイブリッド)コース特典その②

▶**英検・GTEC(ジーテック)対策し放題!**

大学入学共通テストリスニング・他英語資格試験対策等にもお役立て下さい!

※費用は毎月お支払いの施設維持費に含まれます。

<時間> 月～金曜日15:00～22:00／土曜日13:00～19:00

※英検準1級およびGTECは予約制となります。他はいつ来てもOK!

<教室> 自習室 or BBY教室 ※質問OK! ※「級・レベル」をお知らせ下さい。口頭で結構です。



英検	GTEC(ジーテック)
5級・4級・3級・準2級・2級・準1級	Reading&Writing 入門編・Listening&Speaking 入門編
※複数の「級・レベル」対策可能です。	Reading&Writing 1000点目標・Listening&Speaking 1000点目標

※英検・GTEC受験のお申し込みは、各自インターネット・書店等にて行って下さい。試験会場は一般会場となります。

<HBコース諸費用>

◆**入塾金：22,000円(税込)** 新規ご入塾の方のみで、新年度継続受講および p15 の<割引制度>に該当する場合は納入の必要はございません。

◆**受講料** 前頁をご参照下さい。※コース併用・ご兄弟姉妹割引制度(p15ご参照)がございます。

◆**HB(ハイブリッド)コース諸経費(年度初回のみ)**

学年	教科科目数	受講タイプ	金額(税込別)	内容
高1生	1	A	22,990円	○塾総合保険料(p4ご参照) ○教材費 ○個別トレーニング登録料
	2	B・C・D・E・F	24,200円	
	3	G・H・I	25,410円	
	4	J・K・L	26,620円	
高2生	1	A	24,200円	○英検・GTEC対策登録料 ○通信費 ※各コース併用の場合割引制度(p15ご参照)がございます。
	2	B・C・D・E・F	25,410円	
	3	G・H・I・J・K	26,620円	
	4	L・M・N	27,830円	
高3生	1	A	25,410円	※教科追加およびコース追加・変更の場合、差額分を申し受けます。 ※プレミアム個別指導コースとの併用の場合は追加で使用するテキスト代のみを申し受けます。
	2	B・C・D・E・F	26,620円	
	3	G・H・I・J・K	27,830円	
	4	L・M・N	29,040円	
	5	O・P・Q	30,250円	

◆**施設維持費(一律)：2,420円(税込)／月** コース・受講講座(教科)・受講講座(教科)数にかかわらず、英検・GTEC対策使用料や教室・自習室等の施設維持、オンライン受講設備維持のため一律で1口、受講料とともに毎月お納めいただきます。

この差は……!?

2021 春 東大現役合格率 Top10					
1	筑波大学附属駒場	43.48%(70/161)	中高一貫	東京	国 男
2	灘	34.72%(75/216)	中高一貫	兵庫	私 男
3	聖光学院	30.00%(69/230)	中高一貫	神奈川	私 男
4	開成	27.18%(106/390)	中高一貫	東京	私 男
5	桜蔭	26.64%(61/229)	中高一貫	東京	私 女
6	栄光学園	19.32%(34/176)	中高一貫	神奈川	私 男
7	駒場東邦	16.96%(38/224)	中高一貫	東京	私 男
8	麻布	15.76%(49/311)	中高一貫	東京	私 男
9	都立日比谷	15.53%(48/309)	高校	東京	公 共
10	西大和学園	14.33%(70/161)	中高一貫	奈良	私 共
⋮					
38	宇都宮	4.38%(12/274)	高校	栃木	公 男

※都立 No.1、公立の星、名門日比谷高校大健闘!

2021 春 国公立大医学科現役合格率 Top10					
1	北嶺	36.07%(44/122)	中高一貫	北海道	私 男
2	桜蔭	19.65%(45/229)	中高一貫	東京	私 女
3	灘	17.59%(38/216)	中高一貫	兵庫	私 男
4	智弁学園和歌山	15.48%(39/252)	中高一貫	和歌山	私 共
5	甲陽学院	15.42%(31/201)	中高一貫	兵庫	私 男
6	海陽中等教育学校	13.68%(13/95)	中高一貫	愛知	私 男
7	筑波大学附属駒場	13.66%(22/161)	中高一貫	東京	私 男
8	青雲	13.55%(29/214)	中高一貫	長崎	私 共
9	南山女子	12.76%(25/196)	中高一貫	愛知	私 女
10	昭和薬科大附属	12.44%(24/193)	中高一貫	沖縄	私 共
⋮					
56	宇都宮	4.38%(12/274)	高校	栃木	公 男

※私立中高一貫校の圧倒的完全勝利!

2021 春 慶應義塾大現役合格率 Top10					
1	浅野	51.92%(135/260)	中高一貫	神奈川	私 男
2	頌栄女子学院	48.76%(98/201)	中高一貫	東京	私 女
3	攻玉社	41.00%(98/239)	中高一貫	東京	私 男
4	洗足学園	39.59%(95/240)	中高一貫	神奈川	私 女
5	聖光学院	35.65%(82/230)	中高一貫	神奈川	私 男
6	都立日比谷	35.60%(110/309)	高校	東京	公 共
7	サレジオ学院	34.91%(59/169)	中高一貫	神奈川	私 男
8	渋谷教育学園渋谷	33.50%(69/206)	中高一貫	東京	私 共
9	桜蔭	32.31%(74/229)	中高一貫	東京	私 女
10	都立小石川中等教育学校	31.61%(49/155)	中高一貫	東京	公 共
⋮					
76	宇都宮	6.57%(18/274)	高校	栃木	公 男

※私大の場合、重複合格があるため、%は実質半分以下とお考え下さい。

※出典：インターエデュ(<https://www.inter-edu.com>)>速報 2021 東大・京大・難関大学合格者ランキング(2021.4.9 現在※随時更新有り)

上の表をご覧ください。ハイパー進学校(主に私立中高一貫進学校)の圧倒的強さに言葉がありません。

彼らと一体何が違うのでしょうか!?

ハイパー進学校では中2で中3内容、中3で高1内容、高1で高2内容、高2で高3内容を終了し、高3では受験対策のみを行っています。一方、地方の公立高校では都道府県立トップ校と言えど、高3秋～冬に高3内容終了というのが現状です。残念ながら、これでは勝負にさえなっていません。

それでは地方の公立校からでも東大・国公立大医学部医学科・早慶などに現役合格する方法はあるのでしょうか?

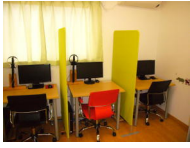
あります!

弊塾高等部HBコース・BBYコース・プレミアム個別指導コースでは、ハイパー進学校同様、高2で高3内容を終了し、高3では受験対策のみが可能です。早期からの受講で、東大・国公立大医学部医学科・早稲田・慶應現役合格も夢ではありません。

BBYコース(ブロードバンド予備校：映像授業)要項

※講座・講義内容は別冊BBYパンフレットをご覧ください。※対象：高1・2・3生、既卒生、中3生

＜BBYコース受講詳細＞ レベル(易▷難)：★★★★★



予習不要で速習!～基礎からハイレベルまで～
短大受験から東大・国公立大医学科受験まで短期速習!

Long-Term Lecture (11 or 16講) ※他コースとの併用が可能です。

予習不要で1年分の学習量を最短1ヶ月で短期速習可能!

11講の受講料				16講の受講料				
	3回払(税込)	2回払(税込)	1回払(税込)		4回払(税込)	3回払(税込)	2回払(税込)	1回払(税込)
1講座	9,292円×3回	13,939円×2回	27,878円	1講座	9,174円×4回	12,229円×3回	18,343円×2回	36,687円
2講座	18,585円×3回	27,878円×2回	55,756円	2講座	18,346円×4回	24,459円×3回	36,687円×2回	73,374円
3講座	27,878円×3回	41,817円×2回	83,635円	3講座	27,519円×4回	36,689円×3回	55,030円×2回	110,061円



※11講は講義50分・解説50分の1セット11回(50分×22コマ/1講座受講期間目安1～3ヶ月)。お申し込みは前・後期別となります。

※16講は講義50分・解説50分の1セット16回(50分×32コマ/1講座受講期間目安1～4ヶ月)。お申し込みは前・後期別となります。

※別途施設維持費 2,420円/月(税込)1口を申し受けます。 ※各種割引制度(p15 参照)がございます。 ※受講料にはテキスト代を含みます。

※「BBYコースのみ受講の方」は別途ブロードバンド環境使用料 3,630円/受講月(税込)1口を申し受けます。

Short-Term Lecture (4 or 5講) ※他コースとの併用が可能です。

共通テスト対策・大学別対策・ピンポイント単元、予習不要で短期速習!

4講の受講料 ※		5講の受講料	
	1回払(税込)		1回払(税込)
1講座	12,378円	1講座	14,253円
2講座	24,756円	2講座	28,507円
3講座	37,134円	3講座	42,761円

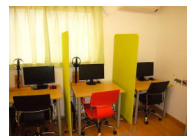
※4講は講義50分・解説50分の1セット4回/1～2週間目安

※5講は講義50分・解説50分の1セット5回/1～2週間目安

※別途施設維持費 2,420円/月(税込)1口を申し受けます。

※ p10・15 <割引制度> がございます。 ※受講料にはテキスト代を含みます。

※「BBYコースのみ受講の方」は別途ブロードバンド環境使用料 3,630円/受講月(税込)1口を申し受けます。



※教科数は随時変更可能です。

※夏休み・冬休み・春休みなど、長期休暇のみ集中的に教科科目数を増やすことも可能です。

※他コースの無料体験・変更・追加は随時可能です。

ご相談ください。

＜欠席・変更のご連絡は＞ ※お電話・LINEどちらでも可能です。

◇お電話：0287(43)6964

◇LINE※随時

月～金 15:00～22:00

土 13:00～19:00

※不在時間帯は留守番電話に

メッセージをお願いします。



Time-table(時間割)

	月	火	水	木	金	土	日
13:00~13:50	—	—	—	—	—	○	
14:00~14:50	—	—	—	—	—	○	
15:00~15:50	○	○	○	○	○	○	
16:00~16:50	○	○	○	○	○	○	休
17:00~17:50	○	○	○	○	○	○	館
18:00~18:50	○	○	○	○	○	○	館
19:00~19:50	○	○	○	○	○	○	休
20:00~20:50	○	○	○	○	○	○	館
21:00~21:50	○	○	○	○	○	○	館

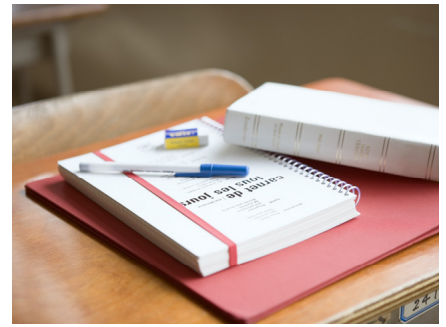
※○は受講可能時間帯です。あらかじめ受講する曜日と時間をお決め下さい。

完全予約制をお願いいたします。

※映像授業は講義50分・演習50分・解説50分で1セットとなります。尚、講義50分・解説50分を2日に分けて受講することも可能です。また、演習は自習室またはご自宅で行って下さい。

※お振り替え・ご新規・追加受講・無料体験につきましては受付にてご相談下さい。

※他コースとの併用が可能です。



BBYコースのみを同時期に3講座以上受講すると、3講座で3%、4講座で5%、5講座以上で7%割引!

他コースとBBYコースを同時期受講すると、BBY受講料が1講座で5%、2講座で10%、3講座以上で15%割引!

BBYコース特典その①▷授業がない日でも毎日個別トレーニングし放題!

※費用は受講料に含まれます。

曜日・時間▷月~金曜日15:00~22:00/土曜日13:00~19:00※いつ来ても、質問もOK!

学習可能教科・科目▷BBYコース受講教科・科目※有効期限は最終受講日翌日から2開館日以内

※「個別トレーニング」の学習法・内容につきましては同封の別冊リーフレットをご覧ください。

BBYコース特典その②▷英検・GTEC(ジーテック)対策し放題!

大学入学共通テストリスニング・他英語資格試験対策等にもお役立て下さい!

※費用は毎月お支払いの施設維持費に含まれます。

<時間> 月~金曜日15:00~22:00/土曜日13:00~19:00

※英検準1級およびGTECは予約制となります。他はいつ来てもOK!

<教室> 自習室 or BBY教室※教材をお渡ししますので「級・レベル」をお知らせ下さい。口頭で結構です。複数の「級・レベル」対策可能。

英検	5級・4級・3級・準2級・2級・準1級	※受験お申し込みは、各自インターネット・書店等にて行って下さい。試験会場は一般会場となります。
GTEC	Reading&Writing 入門編・Listening&Speaking 入門編・Reading&Writing 1000点目標・Listening&Speaking 1000点目標	

<BBYコース諸費用>

◆入塾金：22,000円(税込)

新規ご入塾の方のみで、新年度継続受講および p15 の<割引き制度>に該当する場合は納入の必要はございません。

◆受講料 前頁をご参照下さい。※各コース併用の場合、割引制度(上記・p15 参照)がございます。

◆BBYコース諸経費(年度初回のみ)：18,150円(税込)

・塾総合保険料(p4 参照) ・BBY登録料 ・個別トレーニング登録料 ・英検・GTEC対策登録料 ・通信費

※各コース併用の場合割引制度(p15 参照)がございます。 ※コース追加・変更の場合、差額分を申し受けます。

◆施設維持費(一律)：2,420円(税込)/月

コース・受講講座(教科)・受講講座(教科)数にかかわらず、英検・GTEC対策使用料や教室・自習室等の施設維持、オンライン受講設備維持のため一律で1口、受講料とともに毎月お納めいただきます。

◆ブロードバンド環境使用料：3,630円(税込)/月 ※「BBYコースのみ受講の方」にお支払いいただきます。

※他コースとの併用受講の場合は全額無料となります。

個別トレーニングコース要項

※「個別トレーニング」の学習法・内容につきましては同封の別冊リーフレットをご覧ください。

<個別トレーニングコース受講詳細> レベル(易▷難)：★★★★☆☆



教科・曜日・時間・回数選択自由!自分のペースで学習可能!!

教科▷英・数・国・理・社の1教科からお選びいただけます。

時間▷月~金 15:00~21:50 / 土 13:00~18:50 ※対象：高1・2・3生

学年	教科	コマ数/月	例	補習上原回数/月	受講料/月(税込)
高1生	英・数・国・理・社から1教科	50分×8コマ	例. 週1回通塾 / 50分×2コマ	2	18,150円
	英・数・国・理・社から1~2教科	50分×16コマ	例. 週2回通塾 / 50分×2コマ	4	25,410円
	英・数・国・理・社から1~3教科	50分×24コマ	例. 週2~3回通塾 / 50分×2~3コマ	6	37,510円
高2生	英・数・国・理・社から1教科	50分×8コマ	例. 週1回通塾 / 50分×2コマ	2	19,360円
	英・数・国・理・社から1~2教科	50分×16コマ	例. 週2回通塾 / 50分×2コマ	4	26,620円
	英・数・国・理・社から1~3教科	50分×24コマ	例. 週2~3回通塾 / 50分×2~3コマ	6	38,720円
高3生	英・数・国・理・社から1教科	50分×8コマ	例. 週1回通塾 / 50分×2コマ	2	20,570円
	英・数・国・理・社から1~2教科	50分×16コマ	例. 週2回通塾 / 50分×2コマ	4	27,830円
	英・数・国・理・社から1~3教科	50分×24コマ	例. 週2~3回通塾 / 50分×2~3コマ	6	39,930円

※別途施設維持費 2,420円/月(税込)1口を申し受けます。※各種割引制度(p15 ご参照)がございます。※1ヶ月分の有効期限は月末閉館日までとなります。

15:00 開館					
時間	曜日	月	火	水	木
15:00~15:50	A	A	A	A	A
16:00~16:50	B	B	B	B	B
17:00~17:50	C	C	C	C	C
18:00~18:50	D	D	D	D	D
19:00~19:50	E	E	E	E	E
20:00~20:50	F	F	F	F	F
21:00~21:50	G	G	G	G	G
22:30 閉館					

13:00 開館		
時間	曜日	土
13:00~13:50	H	
14:00~14:50	I	
15:00~15:50	A	休
16:00~16:50	B	館
17:00~17:50	C	
18:00~18:50	D	
19:00 閉館		

※授業を欠席された場合はできるだけ補習を受け下さい。補習・曜日時間の変更は担当講師にご相談下さいませ。

※補習の有効期限は欠席日の翌日より**5開館日**

以内となります。また、補習・曜日時間の変更可能回数には上限(上表ご参照)がございますのでご注意ください。上限回数までは講師がつきませんが、上限を超えますと、自習室での学習となります。質問にはお応えいたします。



<欠席・変更のご連絡は> ※お電話・LINEどちらでも可能です。

◇お電話：0287(43)6964

月~金 15:00~22:00

土 13:00~19:00

※不在時間帯は留守番電話に

メッセージをお願いします。

◇LINE※随時



※教科・曜日・時間・コマ数は1ヶ月毎に変更可能です。

※夏休み・冬休み・春休みなど、長期休暇のみ集中的に教科数・コマ数を増やすことも可能です。

※他コースの無料体験・変更・追加は随時可能です。

ご相談下さいませ。

個別トレーニングコース特典▷英検・GTEC(ジーテック)対策し放題!

※費用は毎月お支払いの施設維持費に含まれます。

大学入学共通テストリスニング・他英語資格試験対策等にもお役立て下さい!

＜時間＞ 月～金曜日15:00～22:00／土曜日13:00～19:00

※英検準1級およびGTECは予約制となります。他はいつ来てもOK!

＜教室＞ 自習室 or BBY教室 ※教材をお渡しますので「級・レベル」をお知らせ下さい。口頭で結構です。複数の「級・レベル」対策可能。

英検	5級・4級・3級・準2級・2級・準1級	※受験お申し込みは、各自インターネット・書店等にて行って下さい。試験会場は一般会場となります。
GTEC	Reading&Writing 入門編・Listening&Speaking 入門編・Reading&Writing 1000点目標・Listening&Speaking 1000点目標	

＜個別トレーニングコース諸費用＞

◆入塾金：22,000円(税込)

新規ご入塾の方のみで、新年度継続受講およびp15の＜割引制度＞に該当する場合は納入の必要はございません。

◆受講料 前頁をご参照下さい。※コース併用・ご兄弟姉妹割引制度(p15ご参照)がございます。

◆個別トレーニングコース諸経費(年度初回のみ)

学年	金額(税込)	内容
高1生	18,150円	○塾総合保険料(p4ご参照) ○個別トレーニング登録料 ○英検・GTEC対策登録料 ○通信費
高2生	19,360円	※各コース併用の場合割引制度(p15ご参照)がございます。
高3生	20,570円	※コース追加・変更の場合、差額分を申し受けます。

◆施設維持費(一律)：2,420円(税込)／月

コース・受講講座(教科)・受講講座(教科)数にかかわらず、英検・GTEC対策使用料や教室・自習室等の施設維持、オンライン受講設備維持のため一律で1口、受講料とともに毎月お納めいただきます。

プレミアム個別指導コース要項

※対象：高1・2・3生、既卒生

＜プレミアム個別指導コース受講詳細＞ レベル(易▷難)：★★★★★

100%オーダーメイド!

他にはない完全1：1のプレミアム個別指導!

学校の補習から難関大学受験まで様々なご要望にお応えします!

時間	曜日					土	日
	月	火	水	木	金		
	開館 15:00					開館 13:00	
16:00~17:20	A	A	A	A	A	○ご相談	休館
17:30~18:50	B	B	B	B	B	○補習	
19:00~20:20	C	C	C	C	C	○自習	
20:30~21:50	D	D	D	D	D		
	閉館 22:30					閉館 19:00	

詳細	曜日	高1生	高2生	高3・既卒生
		受講料(税込)/月	受講料(税込)/月	受講料(税込)/月
週回数(月回数・授業時間)：受講可能教科数	回数			
週1回(月4回：80分×4回)：1教科のみ受講可能	1	18,700円	19,800円	20,900円
週2回(月8回：80分×8回)：1~2教科まで受講可能	2	37,400円	39,600円	41,800円
週3回(月12回：80分×12回)：1~3教科まで受講可能	3	55,000円	58,300円	61,600円
週4回(月16回：80分×16回)：1~4教科まで受講可能	4	72,600円	77,000円	81,400円

※別途施設維持費 2,420円/月(税込)1口を申し受けます。※割引制度(p15 参照)がございます。



※講師：お二人様(兄弟姉妹またはご友人同士※同一教科科目)の1：2の場合は受講料が各々2,420円(税込)/月割引となります。ご相談下さいませ。

※休業(時短営業)要請期間中にオンライン対応となります。その際、受講にはPC・タブレット・スマホのいずれかおよびインターネット接続環境が必要となります。受講方法は別紙「オンラインでの受講について」または弊塾ホームページをご覧くださいませ。

＜欠席について＞

欠席に関しましては、当日授業の**4時間前**までにご連絡をいただければ補習の対象となります。ご連絡が、授業まで4時間をきってしまいますと補習の対象外となりますのでご注意ください。

＜補習について＞

補習につきましては、当日授業の**4時間前**までにご連絡をいただいた場合のみ有効となります。補習・曜日時間の変更は担当講師または受付にご相談下さいませ。補習の有効期限は欠席日の翌日より**5開館日以内**となります。

また、補習回数には**上限(上表ご参照)**がございますのでご注意ください。上限回数までは講師がつきますが、上限を超えたと、自習室での指定範囲の学習となります。質問にはお応えいたします。

＜ご連絡＞

お電話・LINEどちらでも可能です。

◇お電話：0287(43)6964

月～金 15:00～22:00

土 13:00～19:00

※不在時間帯は留守番電話にメッセージをお願いします。

◇LINE※随時



※教科・曜日・時間・コマ数は1ヶ月毎に変更可能です。

※夏休み・冬休み・春休みなど、長期休暇のみ集中的に教科数コマ数を増やすことも可能です。

※コースの無料体験・変更・追加は随時可能です。

ご相談下さいませ。

プレミアム個別指導コース特典その①

▶ 授業がない日でも**毎日個別トレーニングし放題!**

※費用は毎月お支払いの受講料に含まれます。

曜日・時間▷月～金曜日15:00～22:00／土曜日13:00～19:00 ※いつ来ても、質問もOK!

学習可能教科・科目：英語▷プレミアム個別指導コース英語受講者／数学▷プレミアム個別指導コース数学受講者
理科▷プレミアム個別指導コース理科受講者／社会▷プレミアム個別指導コース社会受講者
国語▷プレミアム個別指導コース受講者全員



※「個別トレーニング」の学習法・内容につきましては同封の別冊リーフレットをご覧ください。

プレミアム個別指導コース特典その②

▶ **英検・GTEC**(ジーテック)対策し放題! ※費用は毎月お支払いの施設維持費に含まれます。

大学入学共通テストリスニング・他英語資格試験対策等にもお役立て下さい!

＜時間＞ 月～金曜日15:00～22:00／土曜日13:00～19:00

※英検準1級およびGTECは予約制となります。他はいつ来てもOK!

＜教室＞ 自習室 or BBY教室 ※教材をお渡ししますので「級・レベル」をお知らせ下さい。口頭で結構です。複数の「級・レベル」対策可能。

英検	5級・4級・3級・準2級・2級・準1級	※受験お申し込みは、各自インターネット・書店等にて行って下さい。試験会場は一般会場となります。
GTEC	Reading&Writing 入門編・Listening&Speaking 入門編・Reading&Writing 1000点目標・Listening&Speaking 1000点目標	

＜プレミアム個別指導コース諸費用＞

◆入塾金：22,000円(税込)

新規ご入塾の方のみで、新年度継続受講および p15 の＜割引制度＞に該当する場合は納入の必要はございません。

◆受講料 p13 をご参照ください。※各種割引制度(p15 ご参照)がございます。

◆プレミアム個別指導コース諸経費(年度初回のみ)

学年	教科数	金額(税込)	内容
高1生	1教科	22,990円	○塾総合保険料(p4 ご参照) ○教材費
	2教科	24,200円	
	3教科	25,410円	
	4教科	26,620円	
高2生	1教科	24,200円	○個別トレーニング登録料 ○英検・GTEC対策登録料 ○通信費
	2教科	25,410円	
	3教科	26,620円	
	4教科	27,830円	
高3 ・ 既卒 生	1教科	25,410円	※各コース併用の場合割引制度(p15 ご参照)がございます。 ※教科追加およびコース追加・変更の場合、差額分を申し受けます。
	2教科	26,620円	
	3教科	27,830円	
	4教科	29,040円	

◆施設維持費(一律)：2,420円(税込)／月

コース・受講講座(教科)・受講講座(教科)数にかかわらず、英検・GTEC対策使用料や教室・自習室等の施設維持、オンライン受講設備維持のため一律で1口、受講料とともに毎月お納めいただきます。

<割引制度>

◆高等部各種割引制度 ※条件を満たす全てが割引となります。

項目	条件	割引内容
入塾金	過去にご兄弟姉妹が弊塾に中学3年2月または高校3年1月までご在籍	入塾金
	現在ご兄弟姉妹が初等部・中等部・高等部のいずれかにご在籍または同時期にお二人以上ご入塾	22,000 円(税込)
	弊塾の定める期間にご入塾	全額無料
受講料	無料体験：初等部・中等部・高等部▶ 無料体験 授業を受講	体験分が全額無料
	月中途ご入塾割引：初等部・中等部・高等部(※高等部BBYコースは対象外)▶ 月中途のご入塾 (授業日程ご参照)	日割り ※高等部BBYコースは対象外
	コース併用受講割引① HBコース・プレミアム個別指導コース・個別トレーニングコースのうち 2コースを同時受講	月額合計 10 %割引
	コース併用受講割引② HBコース・プレミアム個別指導コース・個別トレーニングコースの 3コースを同時受講	月額合計 20 %割引
	コース併用受講割引③ プレミアム個別指導コース・個別トレーニングコースのいずれかと BBYコースを同時受講	BBY 1講座が 5 %、2講座 10 % 3講座が 15 %割引
	BBY複数受講割引 BBYコースのみ受講の方で、 3講座以上を同時受講	BBY 3講座が 3 %、4講座 5 % 5講座が 7 %割引
	プレミアム個別指導コース 1 : 2 割引 「講師：お二人様(兄弟姉妹またはご友人同士※同一教科)」の 1 : 2 の場合	各々月額 2,420 円(税込) 割引
	ご兄弟姉妹割引① ：ご兄弟姉妹 二人 が初等部・中等部・高等部において、 レギュラーコース(小3・小4・小5・小6)・クラス授業コース(中3)・個別トレーニングコース(中1・中2・中3・高1・高2・高3) プレミアム個別指導コース(小5・小6・中1・中2・中3・高1・高2・高3・既卒) HBコース(高1・高2・高3)のいずれかを 同時受講	各々月額 10 %割引 ※高等部BBYコースは割引対象外
	ご兄弟姉妹割引② ：ご兄弟姉妹 三人 が初等部・中等部・高等部において、 レギュラーコース(小3・小4・小5・小6)・クラス授業コース(中3)・個別トレーニングコース(中1・中2・中3・高1・高2・高3) プレミアム個別指導コース(小5・小6・中1・中2・中3・高1・高2・高3・既卒) HBコース(高1・高2・高3)のいずれかを 同時受講	各々月額 20 %割引 ※高等部BBYコースは割引対象外
	ご兄弟姉妹割引③ ：ご兄弟姉妹 四人 が初等部・中等部・高等部において、 レギュラーコース(小3・小4・小5・小6)・クラス授業コース(中3)・個別トレーニングコース(中1・中2・中3・高1・高2・高3) プレミアム個別指導コース(小5・小6・中1・中2・中3・高1・高2・高3・既卒) HBコース(高1・高2・高3)のいずれかを 同時受講	各々月額 30 %割引 ※高等部BBYコースは割引対象外
諸経費	HBコース・プレミアム個別指導コースのいずれかにBBYコース・個別トレーニングコースのいずれかを 追加	全額無料
	BBYコースまたは個別トレーニングコースにBBYコースまたは個別トレーニングコースを 追加	
	HBコース・プレミアム個別指導コースにおいて 教科を追加	差額分のみのお支払い
	BBYコース・プレミアム個別指導コース・個別トレーニングコースのいずれかにHBコースを 追加	
	HBコース・BBYコース・個別トレーニングコースのいずれかに プレミアム個別指導コースを追加	追加分テキスト代のみのお支払い
	BBYコースとHBコース・プレミアム個別指導コース・個別トレーニングコースのいずれかを 同時受講	プロードバンド環境使用料 3,630 円(税込) / 月全額無料
	中3生を除く全学年：5月以降のご入塾	月割り
中3生：①5～7月のご入塾 / ②9～12月のご入塾 / ③2月のご入塾		

<お支払い方法>

弊塾は銀行口座お振り替えの当月払いとさせていただきます。

銀行口座お振り替え日は基本的に毎月15日(土日祝祭日の場合は翌営業日)となります。

尚、弊塾は前月に次月分受講料等を申し受けることは一切ございません。

◆ご新規様初回お支払い内容・方法(各コース共通)

- ・入塾金 22,000 円(税込)(割引制度有り)
- ・諸経費(年度初回のみ)
- ・受講料(割引制度有り)
- ・施設維持費{一律 2,420 円/月(税込)}(1口)
- ・ブロードバンド環境使用料{一律 3,630 円/月(税込)}(割引制度有り)※ブロードバンド環境使用料は「BBYコースのみ受講の方」が対象となります。
の合計金額を口座お振り替えとさせていただきます。

※お申し込みのタイミングにより、当月分と次月分の合計金額を次月に口座お振り替えさせていただく場合がございます。ご了承下さいませ。

◆塾生年度初回お支払い内容・方法(各コース共通)

- ・諸経費(年度初回のみ)
- ・受講料(割引制度有り)
- ・施設維持費{一律 2,420 円/月(税込)}(1口)
- ・ブロードバンド環境使用料{一律 3,630 円/月(税込)}(割引制度有り)※ブロードバンド環境使用料は「BBYコースのみ受講の方」が対象となります。
の合計金額を口座お振り替えとさせていただきます。

※お申し込みのタイミングにより、当月分と次月分の合計金額を次月に口座お振り替えさせていただく場合がございます。ご了承下さいませ。

◆月々のお支払い内容・方法(各コース共通)

- ・受講料(割引制度有り)
- ・施設維持費{一律 2,420 円/月(税込)}(1口)
- ・ブロードバンド環境使用料{一律 3,630 円/月(税込)}(割引制度有り)※ブロードバンド環境使用料は「BBYコースのみ受講の方」が対象となります。
の合計金額を口座お振り替えとさせていただきます。

※銀行口座お振替は通塾月の毎月15日(土日祝祭日の場合は翌営業日)となります。

※当月分口座お振り替えが不履行の場合は、次月に不履行分と次月分の2ヶ月分がお振り替えとなります。

<規約>

<中途退塾される場合> ※授業日程終了に伴う満期退塾につきましてはこの限りではございません。

◆ご連絡について

退塾される月の27日までに、保護者様によるご連絡をお願い致します。28日～31日のご連絡の場合は事務手数料としまして2,420円(税込)を申し受けます。お電話・ご来塾どちらでも承ります。尚、書類等でのお手続きは一切ございません。

◆ご費用について

(1) 授業日程の区切りのよろしい場合の退塾

通塾月(講習会)分の受講料・施設維持費を全額お納め下さい。入塾金および諸経費の返金はいたしかねますのでご了承下さい。

弊塾は当月払いとさせていただきます。弊塾は前月に次月分受講料等を申し受けることは一切ございません。 授業欠席分につきましては補習日を設けておりますので、欠席による受講料等の日割はいたしかねますのでご了承下さい。

(2) 通塾月(講習会)途中での退塾

①日割での受講料および満額での施設維持費のお支払いとなります。授業未消化分の受講料はいただきません。

通塾月(講習会)途中での退塾の場合、事務手数料としまして2,420円(税込)を申し受けます。**弊塾は当月払いとさせていただきます。弊塾は前月に次月分受講料等を申し受けることは一切ございません。** 授業欠席分につきましては補習日を設けておりますので、欠席による受講料等の日割はいたしかねますのでご了承下さい。入塾金および諸経費の返金はいたしかねますのでご了承下さい。

②通塾月(講習会)受講料等を全額お納めいただいている場合

授業未消化分の受講料を返金いたします。通塾月(講習会)途中での退塾の場合、事務手数料としまして2,420円(税込)を申し受けます。

弊塾は当月払いとさせていただきます。弊塾は前月に次月分受講料等を申し受けることは一切ございません。 授業欠席分につきましては補習日を設けておりますので、欠席による受講料等の日割はいたしかねますのでご了承下さい。入塾金および諸経費の返金はいたしかねますのでご了承下さい。



「なかなか成績が上がらない!」、「やる気にならない!」、「あの学校に合格するには?」など、ぜひご相談ください。

お気軽に
ご相談ください

無料個別相談実施中!

お子様にあった最適な学習プランをご提案させていただきます。

ご予約
くださいませ

進学塾/初等部・中等部・高等部
エルディオ

Erudio

SINCE 1953

〒329-2162 矢板市末広町21-5 **矢板駅東口より徒歩2分**

TEL. **0287-43-6964**



月~±15:00~22:30 / ±13:00~19:00 <http://erudio.jp>

