

2024-2025



初等部：小3・4・5・6生

contents

- p2 … **Erudio** とは!?
- p3 … 館内施設
- p4 … 学習環境・セキュリティー
- p5~6 … レギュラーコース
- p7~8 … プレミアム個別指導コース
- p9 … 割引制度・お支払い方法
- p10 … 規約・運営方針
- p11 … アクセスマップ・ご案内

初等部：レギュラーコース▷小3・4・5・6生/プレミアム個別指導コース▷小5・6生

中等部中1生・2生：個別トレーニングコース/プレミアム個別指導コース

中等部中3生：クラス授業コース/個別トレーニングコース/プレミアム個別指導コース

高等部：HBコース/BBYコース/個別トレーニングコース/プレミアム個別指導コース▷高1・2・3生、既卒生、中3生

introduction

Erudio のあゆみ



日本がまだ豊かではなかった時代、「矢板市」がまだ「矢板町」であった今から71年前のことです。学費の足しにと、木製のリンゴ箱を机に、近所の小学生4人を自宅に集め、英語を教える一人の青年がいました。名前を藤田政男(1994年(平成7年)没)といたしました。

1953年(昭和28年)6月16日、弊塾の前身藤田英語塾が産声をあげました。以来、数度の移転を経、2009年(平成21年)12月1日、弊塾は現在地への新築移転に伴い改名いたしました。

現在では親御様とお子様の2世代はもちろん、祖父母様・父母様・お孫様と3世代に渡り通塾いただいている塾生もいらっしゃいます。胸がいっぱいになります。誠にありがとうございます。

Erudio の意味

現在は一般的には使われておりませんが、英語やフランス語、ドイツ語などのヨーロッパ系言語の源となったラテン語から拝借いたしました。

「学ぶ・育てる」という意味をもっています。「学ぶ」のは、なにも生徒だけではありません。私たち講師も「日々学ばなければならない」という意味をこめました。

そして「社会に貢献できる若者を育てたい」という私たちの願いも込めました。



Erudio のスタッフ



全員が前身の藤田英語塾または Erudio の出身者で構成されています。

また、私たちは小学生から高校生までの授業を担当しておりますので、キメの細かい“骨太の学力”の育成に成功しております。

“小学生の補習から難関大学受験まで”という経験豊富なスケール・メリット“詰め込み式”では成し得ない“真の学力”の養成、弊塾が長年にわたり“優秀な人材”を世に輩出し続けている理由の一つです。

すでに始まっています! Erudio の「小中高一貫」!!

弊塾(1教場のみ)高等部大学合格実績(2000～2023:24ヶ年)

国公立大 **96**名: 東北大 **4**名/東京外国語大 **1**名/筑波大 **2**名/横浜国立大 **2**名/千葉大 **5**名

電気通信大 **1**名/東京海洋大 **3**名/東京学芸大 **1**名/東京都立大 **1**名/防衛大 **2**名

埼玉大 **6**名/新潟大 **14**名/信州大 **2**名/宇都宮大 **12**名/その他の国公立大 **40**名

難関私大 **12**名: 早稲田大 **6**名・慶應義塾大 **6**名

有名私大: 東京理科大・明治大・青山学院大・立教大・中央大・法政大・学習院大・立命館大 **90**名

有名女子私大: 津田塾大・東京女子大・日本女子大 **12**名

県内私大: 自治医科大・国際医療福祉大・獨協医科大・白区島大 **43**名 ※他多数合格 ※2023.03.31現在

これらの合格者のおよそ **70%**が小学生から在籍の生徒たちです。はじめるなら小学生からが断然有利!!!

erudio-style

～アットホームな学び空間～

塾生ラウンジ



休憩・食事に

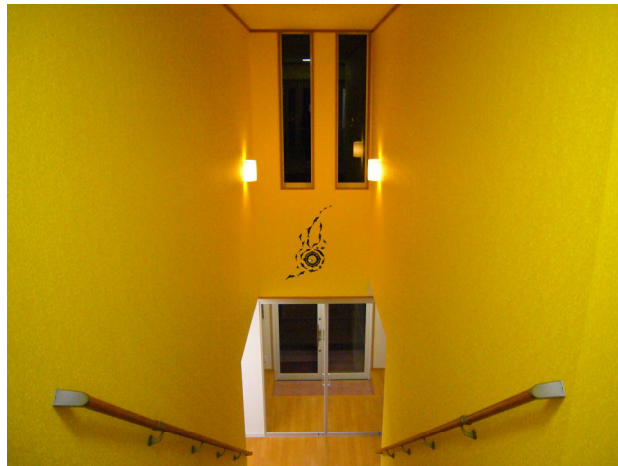
保護者様用ラウンジ



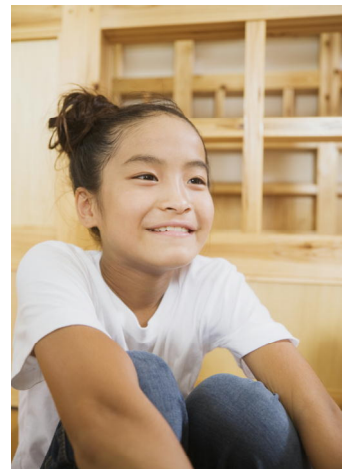
ご相談・待ち合わせに



清潔感あふれる館内



イルカ時計が生徒を見守ります



落ちつきある教室



木と白を基調にしました

毎日使える自習室



質問にも対応します

<充実の学習環境>

◆**オンライン受講** PC・タブレット・スマホでのご自宅受講も可能となっております。受講方法は別紙「オンラインでの受講について」または弊塾ホームページをご覧くださいませ。

◆**英検・GTEC(ジーテック)対策し放題!**

コース・受講教科・受講教科数にかかわらず、授業の前後や授業がない日でも、BBY教室(英検準1級・GTEC)や自習室(他)にて、開館日であれば**年中ご自由にご利用いただけます**。質問も可能です。費用は毎月お支払いの施設維持費{2,420円(税込)/月}に含まれます。

教材等をお渡しいたしますので、「級・レベル」をお知らせ下さい。口頭で結構です。

英検	5級・4級・3級・準2級・準1級	複数「級」対策可能です。
GTEC	Reading&Writing 入門編・Listening&Speaking 入門編・Reading&Writing 1000点目標・Listening&Speaking 1000点目標	

※英検・GTEC受験のお申し込みは、各自インターネット・書店等にて行って下さい。試験会場は一般会場となります。



◆**補習** 月～金 15:00～20:00 土 13:00～19:00

授業を欠席された場合は事前にご予約の上、上記の時間帯に補習をお受け下さい。

※補習の有効期限は欠席日の翌日より5開館日以内となりますのでご了承下さいませ。

※補習をお受けになる場合は日程・時間等を担当講師にご相談下さいませ。

◆**自習室の利用**(休館日を除く) 月～金 15:00～22:00 土 13:00～19:00

開館時間であれば、いつでもご利用頂けます。どんな質問にも対応いたします。

◆**指導報告書** 出欠状況・小テスト成績・努力目標など、お子様の学習状況を郵送にて毎月お知らせいたします。

◆**学習・進学相談日**[毎週土曜 / 13:00～19:00(休館日を除く) / 任意・無料 / ご予約制]

・ご希望により二者(保護者様・弊塾講師)または三者(保護者様・お子様・弊塾講師)による面談

・お申し込み方法…①お電話またはご来塾：0287(43)6964(月～金 15:00～20:00 / 土 13:00～19:00)

②FAX：0287(43)6964(随時) ③メール(随時)・④LINE(随時)：「教育・進学相談」のご案内および授業日程表に記載

◆**ラウンジ**

休憩・食事にご利用ください。食事は持ち込みとなります。**お弁当をお届けいただいても結構です。お預かりもいたします**。また、**ポット(無料)もごございますので、ご利用の場合はお申し付け下さいませ**。

<安心のセキュリティー>

◆**除菌エアコン**

インフルエンザ・風邪・花粉対策として全館除菌エアコンを完備しています。

◆**セキュリティー・カメラ** 各教室・自習室にセキュリティー・カメラを設置しています。

◆**ほっ!とメール・サービス**(任意・無料)

お子様に専用カードをお渡しいたします。お子様が専用カードを弊塾のバーコード・リーダーに通すだけで、お子の入退室時刻をタイムリーに保護者様のスマホ・携帯電話・PCにメールでお知らせいたします。

※パソコンメール受信拒否設定にしている場合は、お子様の入退室メールが届かない場合がございますのでご注意下さい。

fuji1953@topaz.ocn.ne.jp を**着信許可**にさせていただくとメールが届くようになります。

◆**塾総合保険**

塾の行き帰り・在塾時に万一、不慮の事故により怪我をされた場合や、お子様が法律上の賠償責任を負った場合のための、損害保険に加入しております。



レギュラーコース要項

<受講詳細>

お一人様または**お友達グループ**（同学年・同教科）で、**週1回1教科**から、**お好きな曜日・時間帯**をお選びいただけます！

国語

将来に役立つ読解力・思考力・文章力の養成。教科書準拠の学習と学校の予習！

算数

算数好きを育てる“量より質”の学習。学校の予習と応用問題にもチャレンジ！

英語

藤田英語塾から受け継ぐ70年の信頼と実績！教科書準拠で読む・書く・聞く・話すを実践！

受講料(税込)／月	
週1回／月 4回	7,700円
週2回／月 8回	15,400円
週3回／月 12回	22,000円

学年	教科	曜日・時間
小3・4・5・6生	国語	月・火・水・木・金 16:00~16:50or17:00~17:50or18:00~18:50 の中から1回
小3・4・5・6生	算数	月・火・水・木・金 16:00~16:50or17:00~17:50or18:00~18:50 の中から1回
小5・6生	英語	月・火・水・木・金 16:00~16:50or17:00~17:50or18:00~18:50 の中から1回



※別途施設維持費 2,420円/月(税込)を1口申し受けます。 ※割引制度(p9 ご参照)がございます。

※1教科は週1回50分(月4回)となります。また、本コースは通年授業となり、季節講習は行いません。

※授業を欠席された場合はできるだけ補習をお受け下さい。補習をご希望の場合は日程・時間等を担当講師にご相談下さいませ。補習の有効期限は欠席日の翌日より**5開館日以内**となります。また、補習回数は**1教科につき月1回まで**とさせていただきます。1回目までの補習は付きっきりで行います。2回目以降は、自習室での指定範囲の学習となります。質問にはお答えいたします。

※曜日・時間・受講教科数・コマ数および他コースの無料体験・変更・追加は随時変更可能です。ご相談ください。

※プレミアム個別指導コースとの併用(割引制度(p9 ご参照))も可能です。



<ご欠席・補習・ご面談などのご連絡は>

◇お電話：0287(43)6964
月～金 15:00～22:00
土 13:00～19:00
※不在時間帯は留守番電話にメッセージをお願いします。

◇LINE ※随時



初等部特典 ▶ 英検・GTEC(ジーテック) 対策し放題!

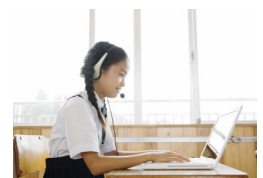
※費用は毎月お支払いの施設維持費に含まれます。

<時間>月～金曜日 15:00～22:00 / 土曜日 13:00～19:00

※英検準1級およびGTECは予約制となります。他はいつ来てもOK!

<教室>自習室 or BBY教室 ※質問もOK!

※教材をお渡しますので「級・レベル」をお知らせ下さい。口頭で結構です。※複数の「級・レベル」対策可能。



英検	5級・4級・3級・準2級・2級・準1級	※受験申し込みは、各自インターネット・書店等にて行って下さい。試験会場は一般会場となります。
GTEC	Reading&Writing 入門編・Listening&Speaking 入門編・Reading&Writing 1000点目標・Listening&Speaking 1000点目標	

<レギュラーコース諸費用>

◆入塾金：22,000 円(税込)

新規ご入塾の方のみで、継続受講および p9 <割引制度> に該当する場合は納入の必要はございません。

◆受講料 左記をご参照下さい。

◆施設維持費(一律)：2,420 円/月(税込)

コース・受講教科・受講教科数にかかわらず、英検・GTEC対策や教室・自習室等の施設維持、オンライン受講設備維持のため一律で1口、受講料とともに毎月お納めいただきます。

英検・GTEC対策(p5 ご参照)につきましては、授業の前後や授業がない日でも、BBY教室(英検準1級・GTEC)や自習室(他)にて、開館日であれば年中ご自由にご利用いただけます。質問も可能です。

◆レギュラーコース諸経費：年度初回のみ

教科数	金額(税込)	内容
国語 or 算数 or 英語の1教科	13,310 円	○塾総合保険料(p4 ご参照) ○教材費 ○英検・GTEC対策登録料 ○通信費
国語 or 算数 or 英語の2教科	15,730 円	※コースまたは受講教科追加の場合は追加分のテキスト代のみ申し受けます。
国語・算数・英語	18,150 円	テキスト代は1冊 2,420 円(税込)となります。



プレミアム個別指導コース要項

<プレミアム個別指導コース受講詳細>

100%オーダーメイド!

他にはない完全1:1の付きっきりプレミアム個別指導!

完全1:1・矢東附中受験・基礎固めなど様々なご要望にお応えします!

時間	曜日					土	日	詳細	補習	小5生		小6生	
	月	火	水	木	金					開館 15:00	開館 13:00	上級	受講料(税込)/月
16:00~17:20	A	A	A	A	A	○ご相談	休	週1回(月4回:80分×4回): 1教科	1	15,400円	16,500円		
17:30~18:50	B	B	B	B	B	○補習	館	週2回(月8回:80分×8回): 1教科 から 2教科 まで 受講可能	2	30,800円	33,000円		
19:00~20:20	C	C	C	C	C	○自習		週3回(月12回:80分×12回): 1教科 から 4教科 まで 受講可能	3	45,100円	48,400円		
	閉館 22:30					閉館 19:00		※別途施設維持費 2,420円/月(税込) 1口を申し受けます。※割引制度(p9ご参照)がございます。					



※適性検査対策・国語・算数・理科・社会・英語より1教科からお選びいただけます。

尚、本コースは基本的に1回**80分**となります。

※講師：お二人様(兄弟姉妹またはご友人同士**※同一教科**)の**1:2**の場合は**受講料が各々2,420円(税込)/月割引となります**。ご相談下さいませ。

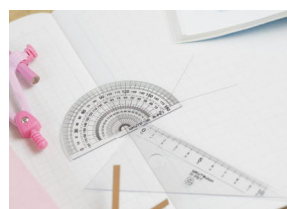
※レギュラーコースとの併用(割引制度(p9ご参照))も可能です。

- ※プレミアム個別指導コースは**随時オンライン受講対応**となっております。ご相談下さいませ。
- ※その際、**PC・タブレット・スマホのいずれか、およびインターネット接続環境が必要**となります。
- ※**受講方法は別紙「オンラインでの受講について」または弊塾ホームページをご覧くださいませ。**

<欠席について>

欠席に関しましては、**当日授業の4時間前**までにご連絡をいただければ補習の対象となります。

ご連絡が、授業まで4時間をきってしまいますと補習の対象外となりますのでご注意ください。



<補習について>

補習につきましては、**当日授業の4時間前**までにご連絡をいただいた場合のみ有効となります。補習・曜日時間の変更は担当講師または受付にご相談下さいませ。補習の有効期限は欠席日の翌日より**5開館日以内**となります。

また、**補習回数には上限(上表ご参照)**がございますのでご注意ください。上限回数までは講師がつきますが、上限を超えますと、自習室での指定範囲の学習となります。質問にはお応えいたします。

<ご連絡> お電話・LINE どちらでも可能です。

◇お電話：0287(43)6964

月～金 15:00～22:00

土 13:00～19:00

※不在時間帯は留守番電話にメッセージをお願いします。

◇LINE ※随時

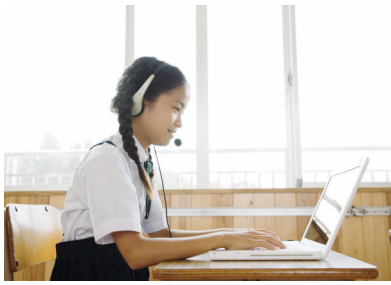


※**教科・曜日・時間・コマ数は1ヶ月毎に変更可能です。**

※**夏休み・冬休み・春休みなど、長期休暇のみ集中的に教科数・コマ数を増やすことも可能です。**

※**他コースの無料体験・変更・追加は随時可能です。**

ご相談下さいませ。



初等部特典▶英検・GTEC(ジーテック)対策し放題!

※費用は毎月お支払いの施設維持費に含まれます。

＜時間＞月～金曜日 15:00～22:00 / 土曜日 13:00～19:00

※英検準1級およびGTECは予約制となります。他はいつ来てもOK!

＜教室＞自習室 or BBY教室※質問もOK!

※教材をお渡ししますので「級・レベル」をお知らせ下さい。口頭で結構です。

※複数の「級・レベル」対策可能。

英検	5級・4級・3級・準2級・2級・準1級	※受験お申し込みは、各自インターネット・書店等にて行って下さい。試験会場は一般会場となります。
GTEC	Reading&Writing 入門編・Listening&Speaking 入門編・Reading&Writing 1000点目標・Listening&Speaking 1000点目標	

＜プレミアム個別指導コース諸費用＞

◆入塾金：22,000円(税込)

新規ご入塾の方のみで、継続受講および p9 <割引制度> に該当する場合は納入の必要はございません。

◆受講料 左記をご参照下さい。

◆施設維持費(一律)：2,420円/月(税込)

コース・受講教科・受講教科数にかかわらず、英検・GTEC対策や教室・自習室等の施設維持、オンライン受講設備維持のため一律で1口、受講料とともに毎月お納めいただきます。

英検・GTEC対策(上記ご参照)につきましては、授業の前後や授業がない日でも、BBY教室(英検準1級・GTEC)や自習室(他)にて、開館日であれば年中ご自由にご利用いただけます。質問も可能です。

◆プレミアム個別指導コース諸経費：年度初回のみ

受講教科数	金額(税込)	内容
1教科	13,310円	○塾総合保険料(p4ご参照) ○教材費 ○英検・GTEC対策登録料 ○通信費
2教科	15,730円	※コースまたは受講教科追加の場合は追加分のテキスト代のみ申し受けます。
3教科	18,150円	テキスト代は1冊2,420円(税込)となります。
4教科	20,570円	



<割引制度> ◇初等部各種割引制度 ※条件を満たす全てが割引となります。

項目	条件	割引内容
入塾金	過去にご兄弟姉妹が弊塾に中学3年2月または高校3年1月・既卒生1月までご在籍	入塾金
	現在ご兄弟姉妹が初等部・中等部・高等部のいずれかにご在籍または 同時期にお二人以上ご入塾	22,000 円(税込)
	弊塾の定める期間にご入塾	全額無料
受講料	無料体験割引 ：初等部・中等部・高等部 ▶ 無料体験 授業を受講	体験分が全額無料
	月中途ご入塾割引 ：初等部・中等部・高等部 (※高等部BBYコースは割引対象外) ▶ 月中途のご入塾 (授業日程ご参照)	日割り ※高等部BBYコースは割引対象外
	コース併用受講割引 ： お一人様がレギュラーコースとプレミアム個別指導コースの2コースを同時受講	月額合計 10 %割引
	プレミアム個別指導コース1：2割引 「講師：お二人様(兄弟姉妹またはご友人同士※同一教科)」の 1：2 の場合	各々月額 2,420 円(税込) 割引
	ご兄弟姉妹割引① ご兄弟姉妹 二人 が初等部・中等部・高等部において、 レギュラーコース (小3・小4・小5・小6)・ クラス授業コース (中3)・ 個別トレーニングコース (中1・中2・中3・高1・高2・高3) プレミアム個別指導コース (小5・小6・中1・中2・中3・高1・高2・高3・既卒) HBコース (高1・高2・高3)のいずれかを 同時受講	各々月額 10 %割引 ※高等部BBYコースは割引対象外
	ご兄弟姉妹割引② ご兄弟姉妹 三人 が初等部・中等部・高等部において、 レギュラーコース (小3・小4・小5・小6)・ クラス授業コース (中3)・ 個別トレーニングコース (中1・中2・中3・高1・高2・高3) プレミアム個別指導コース (小5・小6・中1・中2・中3・高1・高2・高3・既卒) HBコース (高1・高2・高3)のいずれかを 同時受講	各々月額 20 %割引 ※高等部BBYコースは割引対象外
ご兄弟姉妹割引③ ご兄弟姉妹 四人 が初等部・中等部・高等部において、 レギュラーコース (小3・小4・小5・小6)・ クラス授業コース (中3)・ 個別トレーニングコース (中1・中2・中3・高1・高2・高3) プレミアム個別指導コース (小5・小6・中1・中2・中3・高1・高2・高3・既卒) HBコース (高1・高2・高3)のいずれかを 同時受講	各々月額 30 %割引 ※高等部BBYコースは割引対象外	
諸経費	中3生を除く全学年：5月以降のご入塾 中3生：①5～7月のご入塾 / ②9～12月のご入塾 / ③2月のご入塾	月割り

<お支払い方法>

弊塾は銀行口座お振り替えの当月払いとさせていただきます。
口座お振り替え日は基本的に毎月15日(土日祝祭日の場合は翌営業日)となります。
尚、弊塾は前月に次月分受講料等を申し受けることは一切ございません。

◆ご新規様初回お支払い内容・方法(各コース共通)

・入塾金 22,000 円(税込)(割引き制度有り) ・諸経費(年度初回のみ) ・受講料(割引き制度有り) ・施設維持費{一律 2,420 円/月(税込)}(1口)
の合計金額を口座お振り替えとさせていただきます。

※お申し込みのタイミングにより、当月分と次月分の合計金額を次月に口座お振り替えさせていただく場合がございます。ご了承下さいませ。

◆塾生年度初回お支払い内容・方法(各コース共通)

・諸経費(年度初回のみ) ・受講料(割引き制度有り) ・施設維持費{一律 2,420 円/月(税込)}(1口)
の合計金額を口座お振り替えとさせていただきます。

※お申し込みのタイミングにより、当月分と次月分の合計金額を次月に口座お振り替えさせていただく場合がございます。ご了承下さいませ。

◆月々のお支払い方法(各コース共通)

・受講料(割引き制度有り) ・施設維持費{一律 2,420 円/月(税込)}(1口) の合計金額を口座お振り替えとさせていただきます。

※銀行口座お振替は通塾月の毎月15日(土日祝祭日の場合は翌営業日)となります。

※当月分口座お振り替えが不履行の場合は、次月に不履行分と次月分の2ヶ月分がお振り替えとなります。

<規約>

<中途退塾される場合> ※授業日程終了に伴う満期退塾につきましてはこの限りではございません。

◆ご連絡について

退塾される月の27日までに、保護者様によるご連絡をお願い致します。28日～31日のご連絡の場合は事務手数料としまして2,420円(税込)を申し受けます。お電話・ご来塾どちらでも承ります。尚、書類等でのお手続きは一切ございません。

◆ご費用について

(1) 授業日程の区切りのよろしい場合の退塾

通塾月(講習会)分の受講料・施設維持費を全額お納め下さい。入塾金および諸経費の返金はいたしかねますのでご了承下さい。

弊塾は当月払いとさせていただきます。弊塾は前月に次月分受講料等を申し受けることは一切ございません。 授業欠席分につきましては補習日を設けておりますので、欠席による受講料等の日割はいたしかねますのでご了承下さい。

(2) 通塾月(講習会)途中での退塾

①日割での受講料および満額での施設維持費のお支払いとなります。授業未消化分の受講料はいただきません。

通塾月(講習会)途中での退塾の場合、事務手数料としまして2,420円(税込)を申し受けます。**弊塾は当月払いとさせていただきます。弊塾は前月に次月分受講料等を申し受けることは一切ございません。** 授業欠席分につきましては補習日を設けておりますので、欠席による受講料等の日割はいたしかねますのでご了承下さい。入塾金および諸経費の返金はいたしかねますのでご了承下さい。

②通塾月(講習会)受講料等を全額お納めいただいている場合

授業未消化分の受講料を返金いたします。通塾月(講習会)途中での退塾の場合、事務手数料としまして2,420円(税込)を申し受けます。**弊塾は当月払いとさせていただきます。弊塾は前月に次月分受講料等を申し受けることは一切ございません。** 授業欠席分につきましては補習日を設けておりますので、欠席による受講料等の日割はいたしかねますのでご了承下さい。入塾金および諸経費の返金はいたしかねますのでご了承下さい。

Erudio の運営方針

弊塾は必要以上に季節講習や〇〇特訓といったオプションを設置しておりません。「お子様の学力向上」はもちろん、「家計にやさしい塾」でありたいと思っております。

弊塾は基本的に初等部・中等部・高等部において、季節講習を実施いたしません。日々の授業の中で季節講習分をカバーしております。中3生クラス授業コースにおきましては、高校受験対策講座を8月より実施しております。難関大学合格者を多数輩出し続ける高等部においても、日々の授業の中で季節講習分をカバーしております。できるだけご家庭のご負担にならないよう努めております。※新中3生・新高1生を対象に無料春期講習は実施しております。

青臭いことを申しますが、弊塾の思いは、「すべてのステイクホルダー(利害関係者)が Win-Win 」の関係になることです。弊塾に関わるすべての方々(塾生・保護者様・卒業生・業者・弊塾スタッフ)に、良い思いをしていただきたい、満足していただきたい、と日々願っております。

「お子様の学力向上」はもちろん、「年間総費用」においてもご満足頂けるよう日々精進してまいります。今後とも、ご指導・ご鞭撻のほどをよろしくお願い申し上げます。



「なかなか成績が上がらない!」、「やる気にならない!」、「あの学校に合格するには?」など、ぜひご相談ください。

お気軽に
ご相談ください

無料個別相談実施中!

ご予約
くださいませ

お子様にあった最適な学習プランをご提案させていただきます。

進学塾／初等部・中等部・高等部
エルディオ

Erudio

SINCE 1953

〒329-2162 矢板市末広町 21-5 **矢板駅東口より徒歩2分**

TEL. **0287-43-6964**

月～土 15:00～22:30 / 土 13:00～19:00 <http://erudio.jp>

