

2024-2025



§ \*中3生-Vol.3(冬)\* §

※中3生は高等部の授業も受講できます。ご希望の方は高等部パンフレットをご請求下さいませ。

# contents

- p2 … **Erudio** とは!?
- p3 … 館内施設
- p4 … 学習環境・セキュリティ
- p5~6 … **☆人気・オススメ度 No.1!**  
**受験特化スペシャル講座第2弾!** **中3生クラス授業コース**  
**志望校合格可能性判定!** クラス授業コース：**実戦演習講座**
- p7~8 … **☆教科・曜日・時間自由設定!**  
**個別トレーニングコース**
- p9~10 … **☆完全1:1、100%オーダーメイド!**  
**プレミアム個別指導コース**
- p11 … 割引制度
- p12 … お支払い方法
- p13 … 規約
- p14 … 運営方針・メモ用紙
- p15 … アクセスマップ

初等部：レギュラーコース▷小3・4・5・6生/プレミアム個別指導コース▷小5・6生

中等部中1生・2生：個別トレーニングコース/プレミアム個別指導コース

**中等部中3生：クラス授業コース/個別トレーニングコース/プレミアム個別指導コース**

高等部：HBコース/BBYコース/個別トレーニングコース/プレミアム個別指導コース▷高1・2・3生、既卒生、中3生

# introduction

## Erudio のあゆみ



日本がまだ豊かではなかった時代。「矢板市」がまだ「矢板町」であった、今から71年前のことです。学費の足しにと木製のリンゴ箱を机に、近所の小学生4人を自宅に集め、英語を教える一人の青年がいました。名前を藤田政男{1994年(平成7年)没}といたしました。1953年(昭和28年)6月16日、弊塾の前身 **藤田英語塾** が産声をあげました。

以来、数度の移転を経、2009年(平成21年)12月12日、弊塾は現在地への新築移転に伴い改名いたしました。

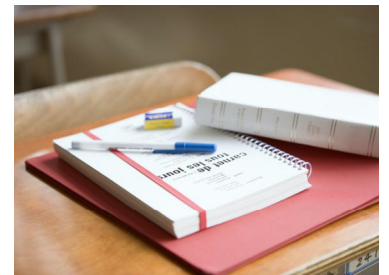
現在では親御様とお子様の2世代はもちろん、祖父母様・父母様・お孫様と3世代に渡り通塾いただいている塾生もいらっしゃいます。胸がいっぱいになります。誠にありがとうございます。

## Erudio の意味

現在は一般的には使われておりませんが、英語やフランス語・ドイツ語などのヨーロッパ系言語の源となったラテン語から拝借いたしました。「学ぶ・育てる」という意味をもっています。

「学ぶ」のは、なにも生徒だけではありません。私たち講師も「日々学ばなければならない」という意味をこめました。

そして「社会に貢献できる若者を育てたい」という私たちの願いも込めました。



## Erudio のスタッフ



全員が前身の **藤田英語塾** または **Erudio** の出身者で構成されています。

また、私たちは小学生から高校生までの授業を担当しておりますので、キメの細かい「骨太の学力」の育成に成功しております。

“小学生の補習から難関大学受験まで”という経験豊富なスケール・メリット、“詰め込み式”では成し得ない“真の学力”の養成、弊塾が長年にわたり“優秀な人材”を世に輩出し続けている理由の一つです。



# erudio-style

～アットホームな学び空間～

塾生ラウンジ



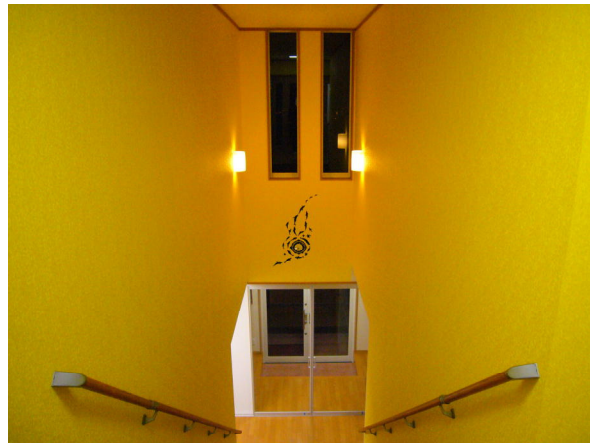
休憩・食事に

保護者様用ラウンジ



ご相談・待ち合わせに

清潔感あふれる館内



イルカ時計が生徒を見守ります



落ちつきある教室



木と白を基調にしました

毎日使える自習室

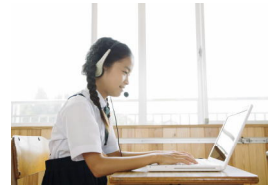


質問にも対応します

## <充実の学習環境>

### ◆英検・GTEC(ジーテック)対策し放題!

コース・受講教科・受講教科数にかかわらず、授業の前後や授業がない日でも、BBY教室(英検準1級・GTEC)や自習室(他)にて、開館時間帯であれば**ご利用いただけます**。お申し付けください。質問も可能です。費用は諸経費、毎月お支払いの施設維持費(2,420円(税込)/月)に含まれます。**教材等をお渡しいたしますので、「級・レベル」をお知らせください。口頭で結構です。**



英検	5級・4級・3級・準2級・2級・準1級	複数「級」対策可能です。
GTEC	Reading&Writing 入門編・Listening&Speaking 入門編・Reading&Writing 1000点目標・Listening&Speaking 1000点目標	

※英検・GTEC受験のお申し込みは、各自インターネット・書店等にて行って下さい。試験会場は一般会場となります。



### ◆補習 月～金 15:00～22:00 土 13:00～19:00

授業を欠席された場合は事前にご予約の上、上記の時間帯に補習をお受け下さい。

※補習の有効期限は欠席日の翌日より5開館日以内となりますのでご了承下さいませ。

※補習をお受けになる場合は日程・時間等を担当講師にご相談下さいませ。

### ◆自習室の利用(休館日を除く) 月～金 15:00～22:00 土 13:00～19:00

開館時間であれば、いつでもご利用頂けます。どんな質問にも対応いたします。

◆指導報告書 出欠状況・小テスト成績・努力目標など、お子様の学習状況を郵送にて毎月お知らせいたします。

### ◆学習・進学相談日 [毎週土曜/13:00～19:00(休館日を除く)/任意・無料/ご予約制]

・ご希望により二者(保護者様・弊塾講師)または三者(保護者様・お子様・弊塾講師)による面談

・お申し込み方法 ※不都合な場合は随時承っております。お気軽にご相談下さいませ。

①お電話: 0287(43)6964(月～金 15:00～20:00 / 土 13:00～19:00) ②ご来塾(月～金 15:00～20:00 / 土 13:00～19:00)

③FAX: 0287(43)6964(随時) ④メール(随時)・⑤LINE(随時): 「教育・進学相談」のご案内および授業日程表に記載

### ◆中3生志望校合格可能性判定模試

・クラス授業コース当塾独自模試(受講料に含まれます): 実力養成講座以降実戦模試 11回実施予定

・下野模試(受験料別途): 6月・8月・9月・10月・12月・1月の6回実施予定

◆ラウンジ 休憩・食事にご利用ください。食事は持ち込みとなります。**お弁当をお届けいただいても結構です。お預かりもいたします。**また、**ポット(無料)もございますので、ご利用の場合はお申し付け下さいませ。**

## <安心のセキュリティ>

◆除菌エアコン インフルエンザ・風邪・花粉対策として全館除菌エアコンを完備しています。

◆セキュリティ・カメラ 各教室・自習室にセキュリティ・カメラを設置しています。

### ◆ほっ!とメール・サービス(任意・無料)

お子様に専用カードをお渡しいたします。お子様が専用カードを弊塾のバーコードリーダーに通すだけで、お子の入退室時刻をタイムリーに保護者様のスマホ・携帯電話またはPCにメールでお知らせいたします。

※パソコンメール受信拒否設定している場合は、お子様の入退室メールが届かない場合がございますのでご注意ください。

**fujii1953@topaz.ocn.ne.jp** を**着信許可**にさせていただくとメールが届くようになります。



### ◆塾総合保険

塾の行き帰り・在塾時に万一、不慮の事故により怪我をされた場合や、お子様が法律上の賠償責任を負った場合のための、損害保険に加入しております。



※冬期講習は実施いたしません。

## 上質な少人数制クラス授業(定員 10 名程度)

第2弾

志望校合格可能性判定! **実戦演習講座**▷ 1/11(土)~3/1(土)  
週1回(合計7回)の実戦模試が強さの秘訣です!



受講タイプ(教科)	概要	曜日・時間	受講料(税込)/月
3V(英数国理社)	火・金・土(月 11 日): 41 コマ/月	火・金 19:20~22:00・土 13:30~18:00(実戦模試)	37,400 円

※別途施設維持費 2,420 円(税込)/月を申し受けます。※割引制度(p11 ご参照)がございます。※本講座は2ヶ月間の講座となっております。  
※授業を欠席された場合は録画をしておきますので、補習をお受け下さい(予約制)。補習の有効期限は欠席日の翌日より5開館日以内となります。  
※1コマは50分(実戦模試の理・社は各40分)となります。

<p><b>#1</b> 本番入試で類似・的中問題続出! <b>実戦模試</b> 土曜: 13:30 ~ 18:00</p> <p><b>県立入試ぞっくり!</b> 英:リスニング・長文・作文など 数:証明問題、作図など 国:作文、記述問題など 理・社:記述・図表問題など</p>	<p><b>#2</b> 問題攻略のテクニックを伝授! <b>実戦模試解説授業</b> 火・金: 19:20 ~ 22:00</p> <p><b>目からウロコの解法テクニック!</b> 大学受験指導も行う実績ある講師陣による<b>目からウロコ</b>の解法テクニックを伝授。最後の最後まで伸び続けます。</p>	<p><b>#3</b> 県内の高校ならどこでも <b>合格可能性判定</b> 6日後の金曜日に配布</p> <p><b>全県規模のデータを提供!</b> 長年蓄積されたデータをもとに独自開発システムで県内の高校ならどこでも<b>合格可能性を判定!</b></p>	<p><b>#4</b> 弱いところを強くする <b>強化授業</b> 火・金: 19:20 ~ 22:00</p> <p><b>徹底的反復学習!</b> 入試頻出重要事項はもちろん、ミスしやすいところや新傾向の問題を徹底的に反復学習します。</p>	<p><b>#5:特典</b> 特色・実業系入試のための <b>作文・面接対策</b> 土: 18:10 ~ 18:40</p> <p><b>特色・実業系入試対策もバッチリ!</b> ・特色入試面接対策 ・特色入試作文対策 ・実業系一般入試面接対策を個別に行います。</p>
--	---	--	---	---

※授業を欠席された場合は録画をしておきますので、補習をお受け下さい(予約制)。補習の有効期限は欠席日の翌日より5開館日以内となります。

◇お電話: 0287(43)6964

月~金 15:00 ~ 22:00 / 土 13:00 ~ 19:00

※不在時間帯は留守番電話にメッセージをお願いします。

◇LINE ※随時



### クラス授業コース実戦演習講座特典その①▶志望校合格可能性判定!実戦模試(全7回/週1回)の実施

**実戦模試**とは!?第4回生から28年にわたり実施している**本番入試で類似・的中問題続出**の信頼度の高い弊塾**独自の志望校合格可能性判定模試**です。塾生のみならず、保護者様・卒業生からも毎年高い評価をいただいております。長年蓄積された豊富なデータをもとに独自開発システムで、県内の高校ならどこでも合格可能性を判定することができます。

弊塾は矢板市の1教場のみですが、この実戦模試の実施以来、2024.03.12 現在、**宇高・宇女高34名、石橋・宇中(女)・宇北29名、大高・大女・矢板東353名など難関・上位校合計416名、小山高専3名、宇工・宇商36名**など、実業系にも多数の合格者を生み出し続けています。

弊塾実戦模試・下野模擬テスト・学校の実力テストにおきまして、**わずか半年余りで5教科合計100点以上伸びる塾生は弊塾では珍しくありません。**ご期待くださいませ。

### 実戦模試・下野模擬テスト実施予定▷徐々に**自信**がついてきます▷▷**自信**が**確信**に変わります!

期間	模試	実施日	実施時間	受講料	予備日・時間	成績返却日	※成績表は直接お子様に返却します。
実 戦 演 習 講 座	第5回実戦模試	1/11(土)	13:30 ~ 18:00	受講料に含まれます	1/13(月)・15(水)・16(木)… 15:00 ~ 22:00	1/17(金)	<特色入試対策作文対策> 月1ペースで、実戦模試内で行います。1/11(土)以降は週1ペースで実戦模試内で行い、さらに個別にも行います。 <特色入試対策面接対策> 1/11(土)以降、週1ペースで土曜日に個別に行います。
	第6回実戦模試	1/18(土)	13:30 ~ 18:00	受講料に含まれます	1/20(月)・22(水)・23(木)… 15:00 ~ 22:00	1/24(金)	
	下野模範テスト	1/19(日)	9:00 ~ 14:50	任意: 4,300 円(税込)	—	2月上旬	
	第7回実戦模試	1/25(土)	13:30 ~ 18:00	受講料に含まれます	1/27(月)・29(水)・30(木)… 15:00 ~ 22:00	1/31(金)	
	第8回実戦模試	2/1(土)	13:30 ~ 18:00	受講料に含まれます	2/3(月)・5(水)・6(木)… 15:00 ~ 22:00	2/7(金)	
	第9回実戦模試	2/8(土)	13:30 ~ 18:00	受講料に含まれます	2/10(月)・12(水)・13(木)… 15:00 ~ 22:00	2/14(金)	
	第10回実戦模試	2/15(土)	13:30 ~ 18:00	受講料に含まれます	2/17(月)・19(水)・20(木)… 15:00 ~ 22:00	2/21(金)	
第11回実戦模試	2/22(土)	13:30 ~ 18:00	受講料に含まれます	2/24(月)・26(水)・27(木)… 15:00 ~ 22:00	2/28(金)		

## クラス授業コース実戦演習講座特典その②▶英検・GTEC対策し放題(複数の「級・レベル」対策可能)!



＜時間＞月～金曜日 15:00～22:00 / 土曜日 13:00～19:00 ＜教室＞自習室 or BBY教室

※費用は諸経費・施設維持費に含まれます。※英検準1級およびGTECは予約制となります。他はいつ来てもOK! ※質問もOK!

※教材をお渡ししますので「級・レベル」をお知らせ下さい。口頭で結構です。複数の「級・レベル」対策可能。

英検	5級・4級・3級・準2級・2級・準1級	※受験申し込みは、各自インターネット・書店等にて行って下さい。試験会場は一般会場となります。
GTEC	Reading&Writing 入門編・Listening&Speaking 入門編・Reading&Writing 1000点目標・Listening&Speaking 1000点目標	



## クラス授業コース実戦演習講座特典その③▶特色入試(作文・面接)対策!

特色入試作文対策▶1/11(土)以降、個別で行います。

特色入試面接対策▶1/11(土)以降、週1ペースで行います。※土曜日 18:10～18:40

## ★クラス授業コース実戦演習講座特典その④★

### ▶高校準備講座(入門編)：特色入試合格内定者・私立高進学決定者(塾生のみ)対象

県立高校特色入試合格内定・私立高進学決定の方は実戦演習講座受講を終了し、『高校準備講座(入門編)』へ移行受講となります。

2月14日(金)以降、『高校準備講座(入門編)』(日程後日発表)を開講いたします。実戦演習講座の代替となりますので、**新たなご納金は不要**となります。ただし、**実戦演習講座受講料は全額お納め頂きます。**

## <クラス授業コース実戦演習講座諸経費>

◆入塾金：22,000円(税込) ※新規ご入塾の方のみで、継続受講およびp11の<割引制度>に該当する場合は納入の必要はございません。

◆受講料 前頁をご参照下さい。

◆諸経費 実戦演習講座より新規ご入塾の方のみにお納めいただけます。

受講タイプ(教科)	金額(税込)	内容
5教科	19,360円	○塾総合保険料(p4ご参照) ○受講タイプ教材費 ○英検・GTEC対策諸費用 ○通信費

◆施設維持費(一律)：2,420円(税込)

コース・受講講座(教科)・受講講座(教科)数にかかわらず、英検・GTEC対策や教室・自習室等の施設維持、オンライン受講設備維持のため一律で1口、受講料とともに毎月お納めいただきます。

## 受験校はいつ決めるの?!



ご承知の通り、県立高校入試には特色入試と一般入試の二種類があります。ちなみに令和7年は特色入試が2月6日・7日、一般入試は3月6日となっています。

「な～んだ、まだまだ時間あるじゃん!」そう思うのは当然のことです。しかし、その前に受験校を決めなければなりません。

じゃ、受験校はだいたいいつ頃決めるかって? 例年各中学校早いところでは、特色入試は11月中旬、一般入試は年明け1月15日頃となっています。というのは、高校に願書を提出するのはあくまでも中学校の先生です。生徒はたくさんいます。冬休みや私立高入試(1月初旬試験・中旬合格発表)、特色入試出願締切(1月30日・31日)の出願書類作成などのことを考えますと、このような日程になるようです。

ということは!? 受験校決定には中3の10月までの過ごし方が非常に重要になることはお分かりいただけると思います。

令和7年県立高校入試関連日程					
入試方式	対定員割合	出願	出願変更	試験日	合格発表日
県立高特色入試	* 10～30%程度	1/30(木)・31(金)	-	2/6(木)・7(金)	2/13(木)
県立高一般入試	70～90%程度	2/19(水)・20(木)	2/25(火)・26(水)	3/6(木)	3/12(水)

\* 宇東高は基本的に定員の100%特色入試(国・数・英・面接・内申点)、その他は定員の10～30%特色入試(内申点・面接・作文)。

# 個別トレーニングコース要項

## <個別トレーニングコース受講詳細>

**教科・曜日・時間・回数選択自由! ※1コマ定員4名**

教科▷英・数・国・理・社の1教科からお選びいただけます。時間▷月~金 15:00~21:50 / 土 13:00~18:50

※「個別トレーニング」の学習法・内容につきましては同封の別冊リーフレットをご覧ください。

学年	教科	コマ数/月	例	補習上級回数/月	受講料/月(税込)
中3生	英・数・国・理・社から1教科	50分×8コマ	例：週1回通塾 / 50分×2コマ	2	13,310円
	英・数・国・理・社から1~2教科	50分×14コマ	例：週2回通塾 / 50分×2コマ	3	22,990円
	英・数・国・理・社から1~3教科	50分×16コマ	例：週2回通塾 / 50分×2コマ	3	24,200円
	英・数・国・理・社から1~4教科	50分×18コマ	例：週2回通塾 / 50分×2~3コマ	3	25,410円
	英・数・国・理・社から1~5教科	50分×20コマ	例：週2~3回通塾 / 50分×2~3コマ	3	26,620円
	英・数・国・理・社から1~5教科	50分×22コマ	例：週2~3回通塾 / 50分×2~3コマ	4	27,830円
	英・数・国・理・社から1~5教科	50分×24コマ	例：週2~3回通塾 / 50分×2~3コマ	4	29,040円
	英・数・国・理・社から1~5教科	50分×26コマ	例：週3~4回通塾 / 50分×2~3コマ	4	30,250円
	英・数・国・理・社から1~5教科	50分×28コマ	例：週3~4回通塾 / 50分×2~3コマ	4	31,460円
	英・数・国・理・社から1~5教科	50分×30コマ	例：週3~4回通塾 / 50分×2~3コマ	5	32,670円
英・数・国・理・社から1~5教科	50分×36コマ	例：週3~5回通塾 / 50分×2~3コマ	5	33,880円	

※別途施設維持費 2,420円/月(税込)1口を申し受けます。 ※割引制度(p11 参照)がございます。 ※1ヶ月分の有効期限は月末閉館日までとなります。 ※1コマは50分です。



15:00 開館						13:00 開館		休館
	月	火	水	木	金	土	日	
15:00~15:50	A	A	A	A	A	13:00~13:50	A	休館
16:00~16:50	B	B	B	B	B	14:00~14:50	B	
17:00~17:50	C	C	C	C	C	15:00~15:50	C	
18:00~18:50	D	D	D	D	D	16:00~16:50	D	
19:00~19:50	E	E	E	E	E	17:00~17:50	E	
20:00~20:50	F	F	F	F	F	18:00~18:50	F	
21:00~21:50	G	G	G	G	G	19:00 閉館		
22:30 閉館								



### ☆「高校受験をお考えの方」の個別トレーニング開講期間

新学期4月から翌年3月まで受講可能ですが、高校受験をお考えの方は、8月よりクラス授業コース(志望校合格可能性判定!実力養成講座)への変更をお奨めいたします。ご都合が合わない方は、1月からのコース変更をお奨めいたします。ご相談下さいませ。

### ☆「高校受験をお考えでない方」の個別トレーニング開講期間

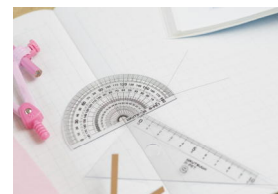
新学期4月から翌年3月まで受講可能です。学年を超えた復習はもちろん、高校の先取り学習も可能です。存分にご活用下さいませ。

※教科・曜日・時間・コマ数は1ヶ月毎に変更可能です。

※夏休み・冬休み・春休みなど、長期休暇のみ集中的に教科数・コマ数を増やすことも可能です。

※他コースの無料体験・変更・追加は随時可能です。

ご相談下さいませ。



### <欠席・補習について>

授業を欠席された場合はできるだけ補習をお受け下さい。補習・曜日時間の変更は担当講師または受付にご相談下さいませ。補習の有効期限は欠席日の翌日より**5開館日以内**となります。

また、補習・曜日時間の変更可能回数には上限(上表ご参照)がございますのでご注意下さい。上限回数までは講師がつきますが上限を超えますと、自習室での学習となります。質問にはお応えいたします。

### <ご連絡>お電話・LINE どちらでも可能です。

◇お電話：0287(43)6964

月~金 15:00 ~ 22:00

土 13:00 ~ 19:00

※不在時間帯は留守番電話にメッセージをお願いします。

◇LINE ※随時





## 個別トレーニングコース特典▶英検・GTEC(ジーテック)対策し放題!

※費用は諸経費・施設維持費に含まれます。

＜時間＞ 月～金曜日 15:00～22:00 / 土曜日 13:00～19:00 ※英検準1級およびGTECは予約制となります。他はいつ来てもOK!

＜教室＞ 自習室 or BBY教室 ※質問もOK!教材をお渡ししますので「級・レベル」をお知らせ下さい。口頭で結構です。※複数の「級・レベル」対策可能。

英検	5級・4級・3級・準2級・2級・準1級	※受験お申し込みは、各自インターネット・書店等にて行って下さい。試験会場は一般会場となります。
GTEC	Reading&Writing 入門編・Listening&Speaking 入門編・Reading&Writing 1000点目標・Listening&Speaking 1000点目標	

## ＜個別トレーニングコース諸費用＞

### ◆入塾金：22,000円(税込)

※新規ご入塾の方のみで、新年度継続受講および p11 の＜割引制度＞に該当する場合は納入の必要はございません。

### ◆受講料 前頁をご参照下さい。

### ◆個別トレーニングコース諸経費 在籍期間により最大で年間2回お納めいただけます。

受講期間	金額(税込)	内容
①前期(4月～7月分)	13,310円	○塾総合保険料(p4ご参照) ○個別トレーニング諸費用 ○英検・GTEC対策諸費用 ○通信費
②後期(8月～3月分)	19,360円	※コース追加・変更の場合、差額分を申し受けます。

### ◆施設維持費(一律)：2,420円(税込)

コース・受講教科・受講教科数にかかわらず、英検・GTEC対策使用料や教室・自習室等の施設維持、オンライン受講設備維持のため一律で1口、受講料とともに毎月お納めいただきます。

## 受験校はいつ決めるの?!



ご承知の通り、県立高校入試には特色入試と一般入試の二種類があります。ちなみに令和7年は特色入試が2月6日・7日、一般入試は3月6日となっています。

「な～んだ、まだまだ時間あるじゃん!」そう思うのは当然のことです。しかし、その前に受験校を決めなければなりません。

じゃ、受験校はだいたいいつ頃決めるかって? 例年各中学校早いところでは、特色入試は11月中旬、一般入試は年明け1月15日頃となっています。というのは、高校に願書を提出するのはあくまでも中学校の先生です。生徒はたくさんいます。冬休みや私立高入試(1月初旬試験・中旬合格発表)、特色入試出願締切(1月30日・31日)の出願書類作成などのことを考えますと、このような日程になるようです。

ということは!? 受験校決定には中3の10月までの過ごし方が非常に重要になることはお分かりいただけます。

令和7年県立高校入試関連日程					
入試方式	対定員割合	出願	出願変更	試験日	合格発表日
県立高特色入試	* 10～30%程度	1/30(木)・31(金)	-	2/6(木)・7(金)	2/13(木)
県立高一般入試	70～90%程度	2/19(水)・20(木)	2/25(火)・26(水)	3/6(木)	3/12(水)

\* 宇東高は基本的に定員の100%特色入試(国・数・英・面接・内申点)、その他は定員の10～30%特色入試(内申点・面接・作文)。

# プレミアム個別指導コース要項

## ＜プレミアム個別指導コース受講詳細＞

# 100%オーダーメイド!

## 他にはない完全1:1の付きっきりプレミアム個別指導!

**完全1:1・首都圏受験・基礎固めなど様々なご要望にお応えします!**

時間	曜日					土	日
	月	火	水	木	金		
	開館 15:00					開館 13:00	
16:00~17:20	A	A	A	A	A	○ご相談 ○補習 ○自習	休館
17:30~18:50	B	B	B	B	B		
19:00~20:20	C	C	C	C	C		
20:30~21:50	D	D	D	D	D		
	閉館 22:30					閉館 19:00	

詳細		補習	中3生
週回数(月回数・授業時間): 受講可能教科数		上限回数	受講料(税込)/月
週1回(月4回: 80分×4回): <b>1教科</b> のみ受講可能		1	18,150円
週2回(月8回: 80分×8回): <b>1教科から2教科</b> まで受講可能		2	36,300円
週3回(月12回: 80分×12回): <b>1教科から4教科</b> まで受講可能		3	53,350円
週4回(月16回: 80分×16回): <b>1教科から5教科</b> まで受講可能		4	70,400円
※別途施設維持費 2,420円/月(税込) 1口を申し受けます。 ※割引制度(p11 ご参照)がございます。			



※国語・数学・理科・社会・英語より1教科からお選びいただけます。  
 ※曜日・時間・受講教科数(コマ数)およびコース変更・追加は随時変更可能です。ご相談くださいませ。  
 ※講師: お二人様(兄弟姉妹またはご友人同士※同一教科)の**1:2の場合**は受講料が各々2,420円(税込)/月割引となります。ご相談下さいませ。  
 ※オンライン受講も可能です。ご相談下さいませ。その際、PC・タブレット・スマホのいずれか、およびインターネット接続環境が必要となります。受講方法は別紙「オンラインでの受講について」または弊塾ホームページをご覧くださいませ。

### ＜欠席について＞

欠席に関しましては、**当日授業の4時間前**までにご連絡をいただければ補習の対象となります。ご連絡が、授業まで4時間をきってしまいますと補習の対象外となりますのでご注意下さい。

### ＜補習について＞

補習につきましては、**当日授業の4時間前**までにご連絡をいただいた場合のみ有効となります。補習・曜日時間の変更は担当講師または受付にご相談下さいませ。補習の有効期限は欠席日の翌日より5開館日以内となります。

また、**補習回数には上限(上表ご参照)**がございますのでご注意下さい。上限回数までは講師がつきますが、上限を超えますと、自習室での指定範囲の学習となります。質問にはお応えいたします。



### ＜ご連絡＞

◇お電話: 0287(43)6964  
 月~金 15:00~22:00  
 土 13:00~19:00  
 ※不在時間帯は留守番電話にメッセージをお願いします。

◇LINE ※随時



※**教科・曜日・時間・コマ数は1ヶ月毎に変更可能です。**  
 ※**夏休み・冬休み・春休みなど、長期休暇のみ集中的に教科数コマ数を増やすことも可能です。**  
 ※**他コースの無料体験・変更・追加は随時可能です。**  
**ご相談下さいませ。**

## プレミアム個別指導コース特典

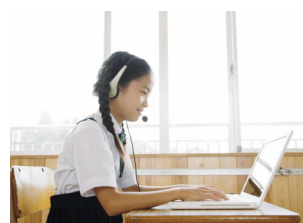
### ▶英検・GTEC(ジーテック)対策し放題!

※費用は諸経費・施設維持費に含まれます。

＜時間＞ 月～金曜日 15:00～22:00 / 土曜日 13:00～19:00

※英検準1級およびGTECは予約制となります。他はいつ来てもOK!

＜教室＞ 自習室 or BBY教室 ※質問OK! ※教材をお渡ししますので「級・レベル」をお知らせ下さい。口頭で結構です。



英検	GTEC(ジーテック)
5級・4級・3級・準2級・2級・準1級	Reading&Writing 入門編・Listening&Speaking 入門編
※複数の「級・レベル」対策可能です。	Reading&Writing 1000点目標・Listening&Speaking 1000点目標

※英検・GTEC受験のお申し込みは、各自インターネット・書店等にて行って下さい。試験会場は一般会場となります。

## ＜プレミアム個別指導コース諸費用＞

### ◆入塾金：22,000円(税込)

新規ご入塾の方のみで、新年度継続受講およびp11の＜割引制度＞に該当する場合は納入の必要はございません。

### ◆受講料 前頁をご参照下さい。※各種割引制度(p11ご参照)がございます。

### ◆プレミアム個別指導コース諸経費 ※在籍期間により年間2回お納めいただきます。

受講期間	金額(税込)	内容
①前期(4月～7月分)	13,310円	○塾総合保険料(p4ご参照) ○英検・GTEC対策諸費用 ○通信費
②後期(8月～3月分)	19,360円	

※各コース併用の場合割引制度(p11ご参照)がございます。※教材追加の場合、その都度追加分を申し受けます。

### ◆施設維持費(一律)：2,420円(税込)/月

コース・受講講座(教科)・受講講座(教科)数にかかわらず、英検・GTEC対策使用料や教室・自習室等の施設維持、オンライン受講設備維持のため一律で1口、受講料とともに毎月お納めいただきます。

## 受験校はいつ決めるの?!



ご承知の通り、県立高校入試には特色入試と一般入試の二種類があります。ちなみに令和7年は特色入試が2月6日・7日、一般入試は3月6日となっています。

「な～んだ、まだまだ時間あるじゃん!」そう思うのは当然のことです。しかし、その前に受験校を決めなければなりません。

じゃ、受験校はだいたいいつ頃決めるかって? 例年各中学校早いところでは、特色入試は11月中旬、一般入試は年明け1月15日頃となっています。というのは、高校に願書を提出するのはあくまでも中学校の先生です。生徒はたくさんいます。冬休みや私立高入試(1月初旬試験・中旬合格発表)、特色入試出願締切(1月30日・31日)の出願書類作成などのことを考えますと、このような日程になるようです。

ということは!? 受験校決定には中3の10月までの過ごし方が非常に重要になることはお分かりいただけると思います。

### 令和7年県立高校入試関連日程

入試方式	対定員割合	出願	出願変更	試験日	合格発表日
県立高特色入試	* 10～30%程度	1/30(木)・31(金)	—	2/6(木)・7(金)	2/13(木)
県立高一般入試	70～90%程度	2/19(水)・20(木)	2/25(火)・26(水)	3/6(木)	3/12(水)

\* 宇東高は基本的に定員の100%特色入試(国・数・英・面接、内申点)、その他は定員の10～30%特色入試(内申点、面接・作文)。



# <割引制度>

◆中等部中3生各種割引制度 ※条件を満たす全てが割引となります。

項目	条件	割引内容
入塾金	過去にご兄弟姉妹が弊塾に中学3年2月または高校3年1月までご在籍	<b>入塾金</b> <b>22,000 円(税込)</b> <b>全額無料</b>
	現在ご兄弟姉妹が初等部・中等部・高等部のいずれかにご在籍または同時期にお二人以上ご入塾	
	弊塾の定める期間にご入塾	
受講料	無料体験割引：初等部・中等部・高等部▶無料体験授業を受講	<b>体験分が全額無料</b>
	月中途ご入塾割引：初等部・中等部・高等部(※高等部BBYコースは割引対象外)▶ <b>月中途のご入塾</b> (授業日程ご参照)	<b>日割り</b> ※高等部BBYコースは割引対象外
	コース併用受講割引 クラス授業コース・個別トレーニングコース・プレミアム個別指導コースの内から <b>お一人様が2コースを同時受講</b>	<b>月額合計 10 %割引</b>
	プレミアム個別指導コースまたはプレミアム個別指導オンラインコース 1 : 2 割引 「講師：お二人様(兄弟姉妹またはご友人同士※同一教科)」の 1 : 2 の場合	<b>各々月額</b> <b>2,420 円(税込) 割引</b>
	<b>ご兄弟姉妹割引①</b> ご兄弟姉妹 <b>二人</b> が初等部・中等部・高等部において、 レギュラーコース(小3・小4・小5・小6)・クラス授業コース(中3)・個別トレーニングコース(中1・中2・中3・高1・高2・高3) プレミアム個別指導コース(小5・小6・中1・中2・中3・高1・高2・高3・既卒) HBコース(高1・高2・高3)のいずれかを <b>同時受講</b>	<b>各々月額 10 %割引</b> ※高等部BBYコースは割引対象外
	<b>ご兄弟姉妹割引②</b> ご兄弟姉妹 <b>三人</b> が初等部・中等部・高等部において、 レギュラーコース(小3・小4・小5・小6)・クラス授業コース(中3)・個別トレーニングコース(中1・中2・中3・高1・高2・高3) プレミアム個別指導コース(小5・小6・中1・中2・中3・高1・高2・高3・既卒) HBコース(高1・高2・高3)のいずれかを <b>同時受講</b>	<b>各々月額 20 %割引</b> ※高等部BBYコースは割引対象外
<b>ご兄弟姉妹割引③</b> ご兄弟姉妹 <b>四人</b> が初等部・中等部・高等部において、 レギュラーコース(小3・小4・小5・小6)・クラス授業コース(中3)・個別トレーニングコース(中1・中2・中3・高1・高2・高3) プレミアム個別指導コース(小5・小6・中1・中2・中3・高1・高2・高3・既卒) HBコース(高1・高2・高3)のいずれかを <b>同時受講</b>	<b>各々月額 30 %割引</b> ※高等部BBYコースは割引対象外	
諸経費	クラス授業コースまたはプレミアム個別指導コースに <b>個別トレーニングコースを追加</b>	<b>全額無料</b>
	クラス授業コースにおいて <b>教科を追加</b>	<b>差額分のみのお支払い</b>
	個別トレーニングコースまたはプレミアム個別指導コースに <b>クラス授業コースを追加</b>	
	<b>コースの変更</b>	
	クラス授業コースまたは個別トレーニングコースに <b>プレミアム個別指導コースを追加</b>	<b>テキスト1冊増につき + 2,420 円(税込) / 変更時</b>
	<b>中3生を除く全学年：5月以降のご入塾</b>	<b>月割り</b>
	<b>中3生：①5～7月のご入塾 / ②9～12月のご入塾 / ③2月のご入塾</b>	

## <受講料等のお支払い方法>

弊塾は銀行口座お振り替えの**当月払い**とさせていただきます。銀行口座お振り替え日は基本的に**毎月15日**(土日祝祭日の場合は翌営業日)となります。尚、弊塾は前月に次月分受講料等を申し受けることは一切ございません。

### ◇個別トレーニング・プレミアム個別指導コース

#### ◆ご新規様初回お支払い内容・方法

- 入塾金 22,000 円(税込)※割引制度有り ○諸経費 19,360 円(税込)※両コース ○受講料※割引制度有り
  - 施設維持費{一律 2,420 円/月(税込)}(1口) の合計金額を口座お振り替えとさせていただきます。
- ※お申し込みのタイミングにより、**当月分と次月分の合計金額を次月に口座お振り替え**させていただく場合がございます。ご了承くださいませ。

#### ◆月々のお支払い内容・方法

- 受講料※割引制度有り ○施設維持費{一律 2,420 円/月(税込)}(1口) の合計金額を口座お振り替えとさせていただきます。
- ※銀行口座お振替は通塾月の**15日**(土日祝祭日の場合は翌営業日)となります。
- ※**当月分口座お振り替えが不履行の場合は、次月に不履行分と次月分の2ヶ月分の合計金額がお振り替え**となります。

### ◇クラス授業コース：実戦演習講座

#### 実戦演習講座 1 月分

#### ◆実戦演習講座 1 月分より新規ご入塾の方の初回お支払い内容・方法

- 入塾金 22,000 円(税込)※割引制度有り ○諸経費 19,360 円(税込) ○実戦演習講座 1 月分受講料※割引制度有り
  - 施設維持費{一律 2,420 円/月(税込)}(1口) の合計金額を口座お振り替えとさせていただきます。
- ※お申し込みのタイミングにより、**当月分と次月分の合計金額を次月に口座お振り替え**させていただく場合がございます。ご了承くださいませ。

#### ◆実戦演習講座 1 月分：塾生のお支払い内容・方法

- 実戦演習講座 1 月分受講料※割引制度有り ○施設維持費{一律 2,420 円/月(税込)}(1口) の合計金額を口座お振り替えとさせていただきます。
- ※銀行口座お振替は通塾月の**15日**(土日祝祭日の場合は翌営業日)となります。
- ※**当月分口座お振り替えが不履行の場合は、次月に不履行分と次月分の2ヶ月分の合計金額がお振り替え**となります。

#### 実戦演習講座 2 月分

#### ◆実戦演習講座 2 月分より新規ご入塾の方の初回お支払い内容・方法

- 入塾金 22,000 円(税込)※割引制度有り ○諸経費 9,680 円(税込) ○実戦演習講座 2 月分受講料※割引制度有り
  - 施設維持費{一律 2,420 円/月(税込)}(1口) の合計金額を口座お振り替えとさせていただきます。
- ※お申し込みのタイミングにより、**3月に口座お振り替え**させていただく場合がございます。ご了承くださいませ。

#### ◆実戦演習講座 2 月分：塾生のお支払い内容・方法

- 実戦演習講座 2 月分受講料※割引制度有り ○施設維持費{一律 2,420 円/月(税込)}(1口) の合計金額を口座お振り替えとさせていただきます。
- ※銀行口座お振替は通塾月の**15日**(土日祝祭日の場合は翌営業日)となります。
- ※**当月分口座お振り替えが不履行の場合は、3月に不履行分がお振り替え**となります。

## <規約>

<中途退塾される場合> ※授業日程終了に伴う満期退塾につきましてはこの限りではございません。

### ◆ご連絡について

退塾される月の27日までに、保護者様によるご連絡をお願い致します。28日～31日のご連絡の場合は事務手数料としまして2,420円(税込)を申し受けます。お電話・ご来塾どちらでも承ります。尚、書類等でのお手続きは一切ございません。

### ◆ご費用について

#### (1) 授業日程の区切りのよるしい場合の退塾

通塾月(講習会)分の受講料・施設維持費を全額お納め下さい。入塾金および諸経費の返金はいたしかねますのでご了承下さい。

**弊塾は当月払いとさせていただきます。弊塾は前月に次月分受講料等を申し受けることは一切ございません。** 授業欠席分につきましては補習日を設けておりますので、欠席による受講料等の日割はいたしかねますのでご了承下さい。

#### (2) 通塾月(講習会)途中での退塾

①日割での受講料および満額での施設維持費のお支払いとなります。授業未消化分の受講料はいただきません。

通塾月(講習会)途中での退塾の場合、事務手数料としまして2,420円(税込)を申し受けます。**弊塾は当月払いとさせていただきます。弊塾は前月に次月分受講料等を申し受けることは一切ございません。** 授業欠席分につきましては補習日を設けておりますので、欠席による受講料等の日割はいたしかねますのでご了承下さい。入塾金および諸経費の返金はいたしかねますのでご了承下さい。

②通塾月(講習会)受講料等を全額お納めいただいている場合

授業未消化分の受講料を返金いたします。通塾月(講習会)途中での退塾の場合、事務手数料としまして2,420円(税込)を申し受けます。**弊塾は当月払いとさせていただきます。弊塾は前月に次月分受講料等を申し受けることは一切ございません。** 授業欠席分につきましては補習日を設けておりますので、欠席による受講料等の日割はいたしかねますのでご了承下さい。入塾金および諸経費の返金はいたしかねますのでご了承下さい。



# Erudio の運営方針

弊塾は必要以上に季節講習や〇〇特訓といったオプションを設置しておりません。「お子様の学力向上」はもちろん、「家計にやさしい塾」でありたいと思っております。

弊塾は基本的に初等部・中等部・高等部において、季節講習を実施いたしません。日々の授業の中で季節講習分をカバーしております。中3生クラス授業コースにおきましては、高校受験対策講座を8月より実施しております。難関大学合格者を多数輩出し続ける高等部においても、日々の授業の中で季節講習分をカバーしております。できるだけご家庭のご負担にならないよう努めております。**※新中3生・新高1生を対象に無料春期講習は実施しております。**

青臭いことを申しますが、弊塾の思いは、「すべてのステイクホルダー(利害関係者)が Win-Win 」の関係になることです。弊塾に関わるすべての方々(塾生・保護者様・卒業生・業者・弊塾スタッフ)に、良い思いをしていただきたい、満足していただきたい、と日々願っております。

「お子様の学力向上」はもちろん、「年間総費用」においてもご満足頂けるよう日々精進してまいります。今後とも、ご指導・ご鞭撻のほどをよろしくお願い申し上げます。

---

## MEMO



「なかなか成績が上がらない!」、「やる気にならない!」、「あの学校に合格するには?」など、ぜひご相談ください。

お気軽に  
ご相談ください

**無料個別相談実施中!**

お子様にあった最適な学習プランをご提案させていただきます。

ご予約  
くださいませ

進学塾/初等部・中等部・高等部  
エルディオ

**erudio**

SINCE 1953

〒329-2162 矢板市末広町 21-5 **矢板駅東口より徒歩2分**

TEL. **0287-43-6964**

月~土 15:00 ~ 22:30 / 土 13:00 ~ 19:00 <http://erudio.jp>

